



ДОНСКОЙ ГОСУДАРСТВЕННЫЙ ТЕХНИЧЕСКИЙ УНИВЕРСИТЕТ
УПРАВЛЕНИЕ ЦИФРОВЫХ ОБРАЗОВАТЕЛЬНЫХ ТЕХНОЛОГИЙ

Кафедра «Организация строительства»

Методические указания
к курсовой работе
по дисциплине

**«Организация, планирование и
управление в строительстве»**

Авторы
Крюков К. М.,
Николаева О. М.



Аннотация

Исходные данные для выполнения курсовой работы и курсового проекта предназначены для студентов очной формы обучения направления 08.03.01 «Строительство», профиль подготовки «Промышленное и гражданское строительство».

Авторы

к.э.н., доцент кафедры «Организация строительства»
Крюков К.М.,
ассистент кафедры «Организация строительства»
Николаева О.М.



ВВЕДЕНИЕ

В соответствии с учебным планом дисциплины «Организация, планирование и управление в строительстве» студенты должны выполнить курсовую работу. Состав графической части и пояснительной записки курсовой работы приведены в соответствующих методических указаниях. В данных методических указаниях приведены варианты заданий для разработки курсовой работы.

Вариант задания выдается преподавателем кафедры «Организация строительства». Номер варианта может быть принят по порядковому номеру студента в списке группы. В качестве варианта задания студенту предлагается архитектурно-планировочная характеристика здания, вариант генерального плана, а также необходимые данные для выполнения курсовой работы (табл.1).

Таблица 1

Варианты заданий для курсовой работы

№ варианта	Наименование объекта	Общая площадь здания, м ²	Строительный объем здания, м ³	Площадь застройки, м ²	Стоимость ед., тыс.руб	Нормативная продолжительность строительства, год	Годовая выработка на одного работника, тыс.руб.	Габариты здания, м
1	9-этажный 1 секционный крупнопанельный жилой дом в г. Краснодар	2125	8735	236	35 т.руб/м ²	1	2000	14,12x16,7 м Н=29,5 м Q=6т (чертеж в приложении)
2	2-этажный 3-х зальный кинотеатр на 100, 200 и 300 мест (кирпичный) в г. Таганрог	1622	9095	1215	35 т.руб/м ²	1,2	2000	27x45 м Н=9,4 м Q=5т (чертеж в приложении)
3	Спортивный павильон каркасно-монолитный в г. Азов	1402	5950	1520	35 т.руб/м ²	1	2000	28,5x72,4 м Н= 9,2 м Q=4,5 т (чертеж в приложении)
4	2-х этажное здание универсама (кирпичное) в г. Армавир	10483	35325	5876	30 т.руб/м ²	2	2500	48x109,2 м Н=7,2 м Q=5 т (чертеж в приложении)
5	21 –этажная каркасно-монолитная гостиница в г. Сочи	21168	87903	1260	35 т.руб/м ²	3	3000	24x42 м Н=68 м Q=6 т (чертеж в приложении)
6	Производственная спецбаза для техобслуживания 250 башенных кранов и ремонтные мастерские в г. Тихорецк	3168	36999	2962	10 т.руб/м ³	2,5	2000	36x84 м Н=14,4 м Q=8 т (чертеж в приложении)
7	Детский сад на 280 мест (кирпичный) в г. Геленджик	5213	18419	1740	30 т.руб/м ²	1,5	2000	36,2x48 м Н=10,6 м Q=4,5 т (чертеж в приложении)
8	2-х секционный 12-этажный 72	5366	25304	732	35 т.руб/м ²	1,8	2500	14,4x59,8 м



	квартирный монолитно-каркасный жилой дом в г. Пятигорск							H=37,1 м Q=5 т (чертеж в приложении)
Продолжение табл. 1								
9	5-этажное общежитие для малосемейных крупнопанельное в г. Шахты	6640	22424	1786	25 т.руб/м2	2	2000	14,4x123,6 м H=16,8 м Q=5,5 т
10	Санаторий 9-этажный каркасно-монолитный в г. Ессентуки	15661	49793	1820	30 т.руб/м2	2,3	2500	20,2x86,4 м H=28,6 м Q=5 т
11	3-этажный детский ясли-сад на 300 мест каркасно-кирпичный в г. Ейск	6034	24785	1671	25 т.руб/м2	1,3	2500	36,2x46 м H=12,1 м Q=4 т
12	Промышленный корпус машиностроения в г. Таганрог	11780	208500	11664	10 т.руб/м3	4,5	3000	54x216 м H=18 м Q=8 т
13	Инженерный корпус станкостроительного завода в г. Липецк	6048	30240	2016	15 т.руб/м3	2	2500	24x84 м H=16 м Q=5 т
14	10-этажный крупнопанельный жилой дом в г. Анапа	5268	21548	676	25 т.руб/м2	1,3	2000	12,6x50 м H=29,5 м Q=5,5 т
15	Кузнечный цех завода сельхозмашиностроения в г. Кропоткин	5184	75720	5210	10 т.руб/м3	3,8	2200	36x144 м H=14,8 м Q=8,5 т
16	2-секционный 10-этажный каркасно-монолитный жилой дом с подземной парковкой и офисами на 1 этаже в г. Ростов-на-Дону	7290	29000	750	30 т.руб/м2	1,8	2500	14,6x50,2 м H=31,2 м Q=6 т
17	3-этажная школа на 504 учащихся в пос. Приморском Ростовской области	4101	15840	1542	25 т.руб/м2	2	2000	чертеж в приложении
18	Универсальный учебный и общественно-бытовой корпус для ПТУ на 720 учащихся в г. Шахты	5222	20688	1776	25 т.руб/м2	1,5	2000	чертеж в приложении
19	Детские ясли-сад на 330 мест 2-этажные крупнопанельные в г. Батайск	2506	10148	1480	25 т.руб/м2	1	2000	чертеж в приложении

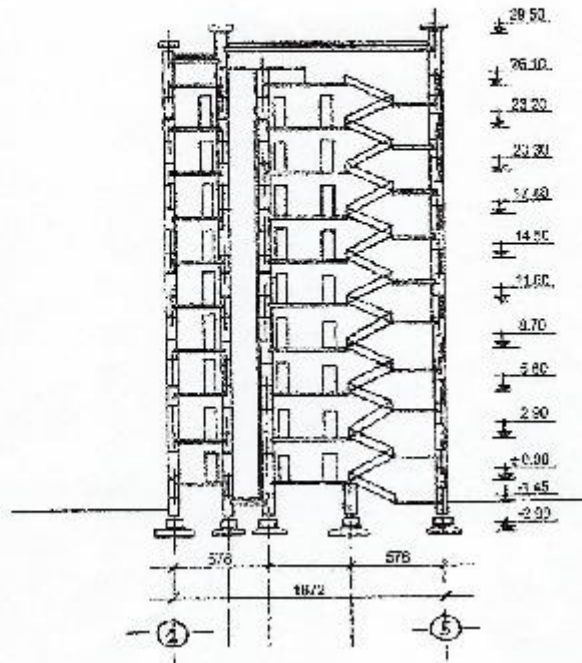
20	Общежитие 9-этажное на 585 мест для рабочих и служащих крупнопанельное в г. Азов	7740	27659	1560	25 т.руб/м2	1,5	2000	чертеж в приложении
21	Дом культуры на 500 мест кирпичный в г. Железноводск	5643	12840	2582	30 т.руб/м2	1,5	2500	чертеж в приложении

Окончание табл. 1

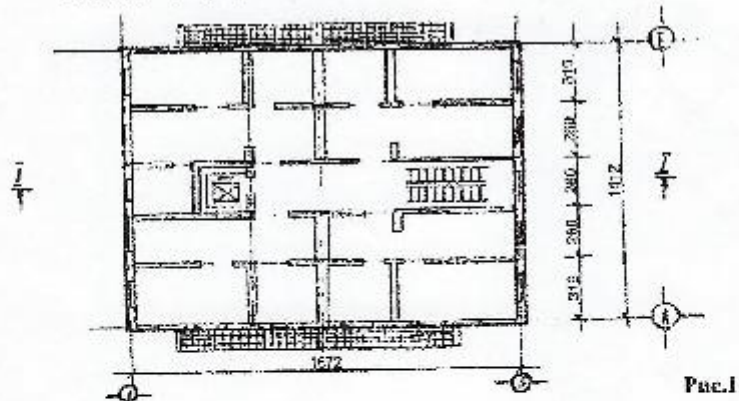
22	17-этажный 105 квартирный монолитно-каркасный жилой дом со встроенными помещениями общественного назначения в г. Туапсе	10945	32835	791	35 т.руб/м2	2,2	3000	17,4x37 м H=50,2 м Q=7 т
23	Цех укрупнительной сборки завода нефтегазового оборудования в г. Казань	10368	110302	6950	10 т.руб/м3	3,7	3000	72x96 м H=16,6 м Q=8 т
24	Поликлиника на 800 посещений в г. Новороссийск	5796	18354	966	30 т.руб/м2	1,5	2500	чертеж в приложении
25	Школа на 844 учащихся крупнопанельная в г. Сальск	6800	27363	2450	25 т.руб/м2	1,5	2000	чертеж в приложении
26	Производственно-административный корпус завода электрооборудования в г. Красный Сулин	3672	38376	2952	15 т.руб/м3	2,5	2500	чертеж в приложении
27	Кинотеатр на 1200 мест панельный в г. Лабинск Краснодарского Края	1836	24203	1418	30 т.руб/м2	1	2000	чертеж в приложении
28	3-секционный 9-этажный жилой дом со стоматологической поликлиникой на 1 этаже в г. Батайск	12012	34900	12500	30 т.руб/м2	1,8	2500	чертеж в приложении
29	Универсам торговой площадью 1000 кв.м в г. Анапа	3010	10455	2558	25 т.руб/м2	1	2000	чертеж в приложении
30	Крытый бассейн с ванной 25x8,5 м и детской ванной 10x6 м (стены кирпичные) в г. Ростов-на-Дону	2639	11416	1198,4	30 т.руб/м2	1	2000	чертеж в приложении

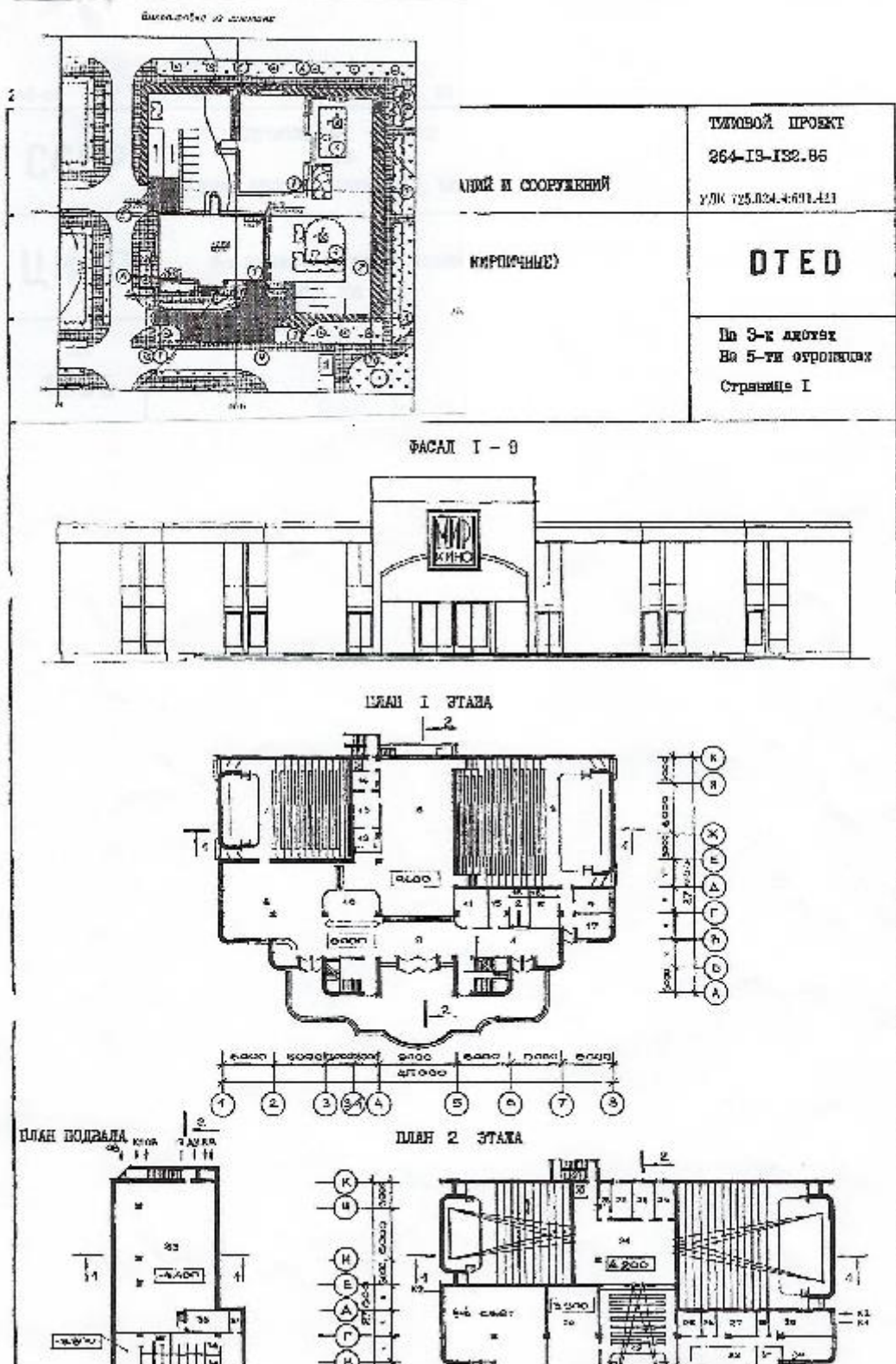
Разрез 1:1 М1:300

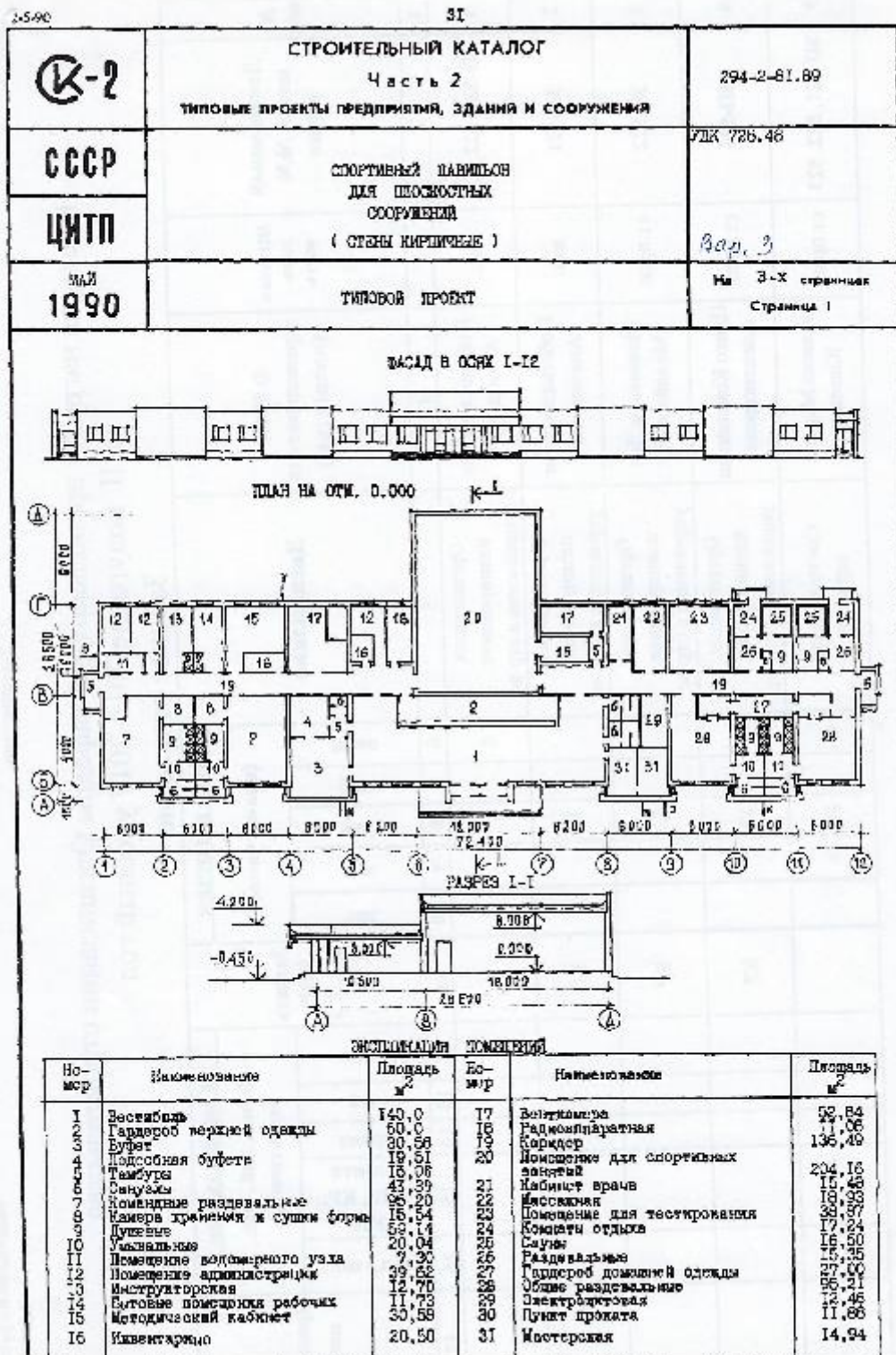
Вариант 1



План типового этажа М 1:200







2.5-90

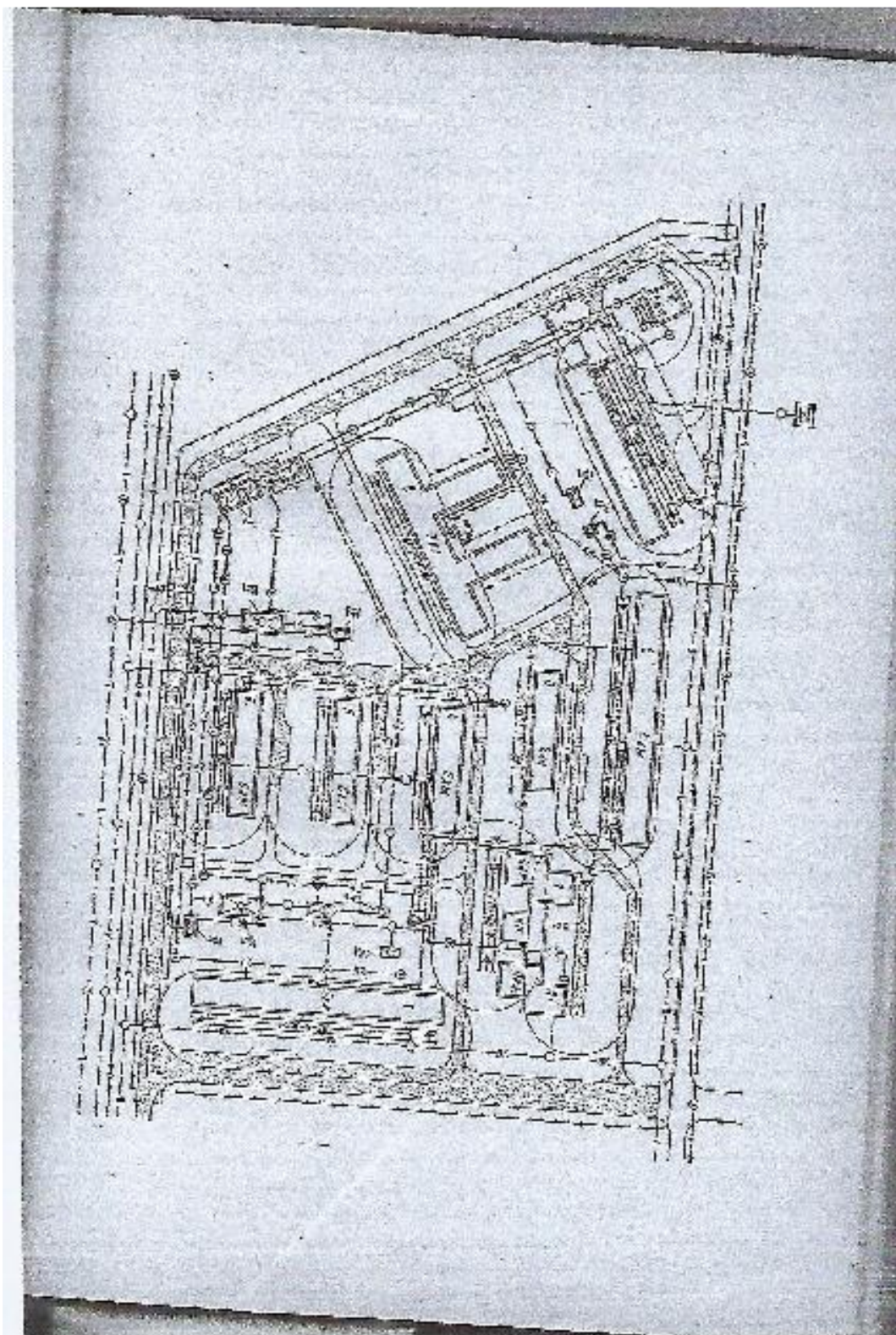
89

СПОРТИВНЫЙ ПЛАЗИОН ДЛЯ ЛЕССОСТРОЙНЫХ СООРУЖЕНИЙ (СТЕНЫ КИРПИЧНЫЕ)				ТИПСОВОЙ ПРОЕКТ 284-2-87.89		Страницы 3		
Наименование	Всего	Удельн. показате-ль	Наименование	Всего	Удельн. показате-ль			
V11A	СТОИМОСТЬ		V4KA	ЭКОНОМИКАЦИОННЫЕ ПОКАЗАТЕЛИ				
V11B	Общая сметная стоимо-сть в том числе:	тыс. руб.	225,94	-	V4XB	Расход воды холодной горячей	м3/сут м3/ч	6,6 1,93 1,63
V11C	строительно-монтаж-ных работ	"	179,06	-	V4XC	Канализационные стоки	м3/сут	6,6
V11D	оборудования прочие затраты	"	46,61	-	V4XD	Тепло	ккал/ч кВт	302500 352,97
V11E	Стоимость строительно-монтажных работ 1 м2 полезной площади	руб.	136,82	-	V4XE	в том числе:		
V11F	То же, 1 м3 строитель-ного объема здания	"	30,09	-	V4XF	на отопление	"	92200
V11G	Стоимость объекта на расчетный показатель	"	1682,83	-	V4XG	на вентиляцию	"	16280
V11A	ПРОДОВОЖЕСТЬ				V4XH	на горячее водо-снабжение	"	44000
V11P	Посредственные трудовые затраты чел.-дн.	4562,4	-		V4XI	Тепло на отопление 1 м2 полезной площади	"	51,17
V11S	То же, на 1 м2 по-лезной площади	"	3,33		V4XJ	Потребная электри-ческая мощность кВт		72,2
V11K	То же, на 1 м3 строи-тельного объема	"	0,73		ТЕХНИЧЕСКИЕ ХАРАКТЕРИСТИКИ			
V11Y	То же, на расчетный показатель	"	35,85		V4XZ	Объем строительной здания	м3	5900,0
V1KB	РАСХОДЫ				V4YU	Объем строительной на 1 м2 полезной площади	"	4,55
	Расход строительных материалов				V4YV	То же, на 1 м2 нор-мируемой площади (K ₁)	"	5,41
	Ц-мент	т	253,46	-	V4YX	То же, на расчетный показатель	"	49,50
	Цемент, приведенный к марке 400	"	245,25 (167,6)	-	ПЛОЩАДИ			
	То же, на 1 м2 полезной площади	"	0,167		V4YB	встроенки обшля полезная	м2	1520,1
	То же, на 1 м3 строи-тельного объема	"	0,041		V4YD	"	1402,0	
	Сталь	"	10,95 (0,94)	-	V4YE	Полезная площадь на расчетный показатель	"	1308,64
	Сталь, приведенная к классам А1 и СтЗ	"	21,65	-	V4YF	Нормируемая	"	1100,0
	в том числе:				V4YG	То же, на расчетный показатель	"	9,2
	Сталь прокатная, приме-ренная к СтЗ	"	0,84	-	V4YH	То же, на 1 м2 по-лезной площади (K ₁)	"	0,84
	Сталь, приведенная к классам А1 и СтЗ на 1 м2 полезной площади	"	0,017		ПЛОЩАДИ			
	Бетон и железобетон	м3	540,8	-	V4YI	встроенки обшля полезная	м2	1520,1
	в том числе:				V4YJ	"	1402,0	
	монокотный	"	293,72	-	V4YK	Полезная площадь на расчетный показатель	"	1308,64
	оборной	"	247,06	-	V4YL	Нормируемая	"	1100,0
	Бетон и железобетон на 1 м2 полезной площади	"	0,413		V4YM	То же, на расчетный показатель	"	9,2
	на расчетный показатель	"	4,607		V4YN	То же, на 1 м2 по-лезной площади (K ₁)	"	0,84
	Лесоматериалы	"	66,6	-	ПОДШИВНЫЕ ДАННЫЕ			
	Лесоматериалы, приведе-ные к круглому лесу	"	89,7	-	Расчетный показатель: 1 человек. Одновременная друшковая способность - 120 человек в смену.			
	Кирпич	тыс.шт.	303,23	-	Сметная стоимость составлена в нормах и ценах 1984 года.			
	В скобках указывается потребность строительных материалов без учета расходов на изготовление сборных изделий, конструкций							
V12A	СОСТАВ ПРОЕКТНОЙ ДОКУМЕНТАЦИИ							
	Альбом I.							
	часть 1 Архитектурно-строительный раздел и технологии.							
	часть 2 Сложивно-технический и электротехнический разделы, связь и сигнализация, автоматизация сантехустройств.							
	Альбом II. Строительные изделия.							
	Альбом III. Архитектурная сантехустройства. Задание заводу на изготовление шпоз.							
	Альбом IV. Спецификациями оборудования.							
	Альбом V. Ведомости потребности в материалах.							
	Альбом VI. С м с т м.							
	Примечание типового проекта: 284-4-48 "Баня сухого пара (встроенная)". Проект распростра-няет Свердловский филиал ЦИТИ. Объем проектных материалов, приведенных к формату А4 - 614							
B7BA	АВТОР ПРОЕКТА Институт "Сожимпортрокт", 123100, Москва, Ангарский проезд, 3.							
B7BA	УТВЕРЖДЕНИЕ Утвержден Госкомархитектурой, приказ № 232 от 14.12.89 года.							
B7KA	ПОСТАВЩИК Свердловский филиал ЦИТИ, 620062, г.Свердловск, ул.Чебышева, 4							

Кив. № 24195

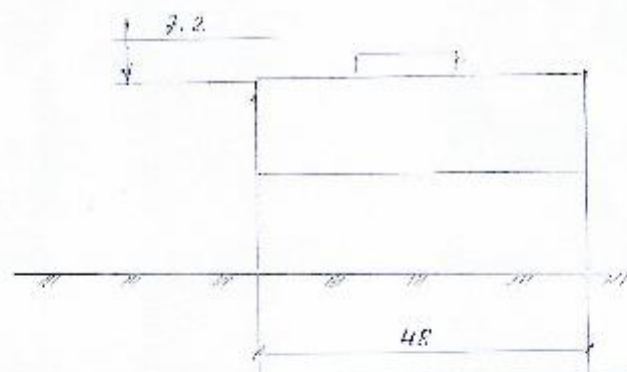
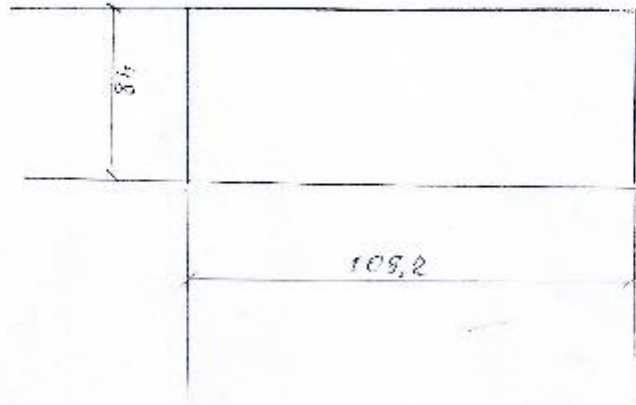
Катал. л. № 086008

ЦИТИ 54 78105

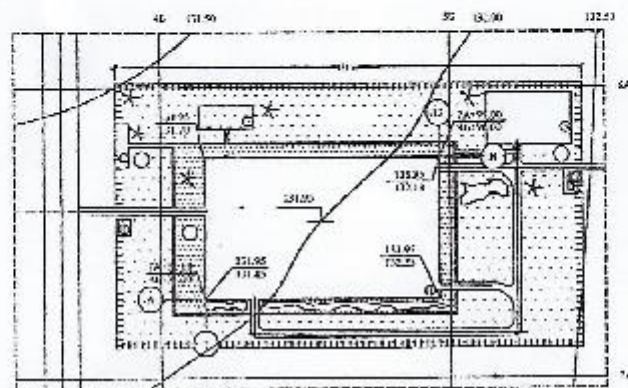


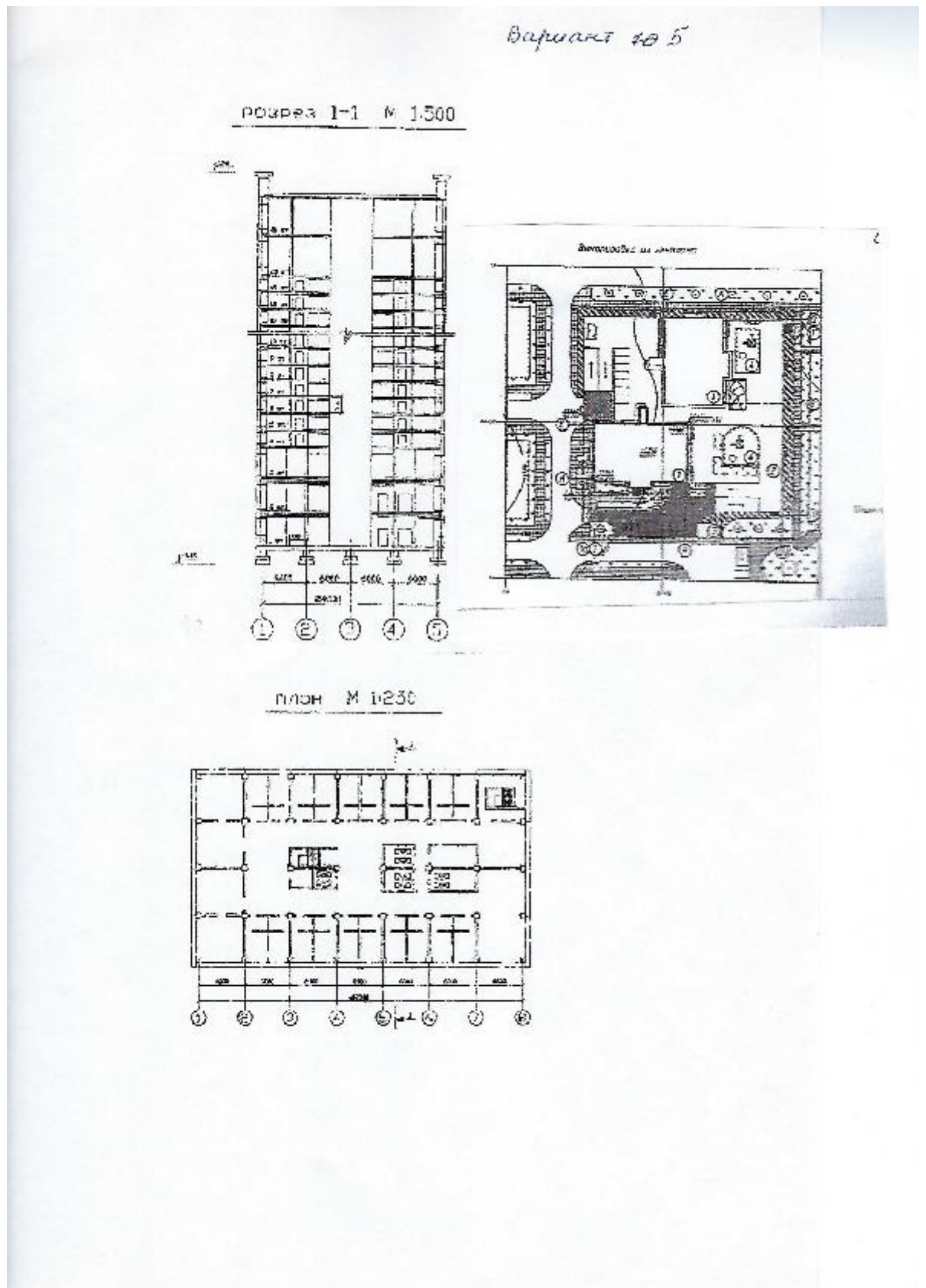
Вариант 4

2-х этажное кирпичное здание
универмага в г. Армавире.



Воскопировка из генплана
М1:1000

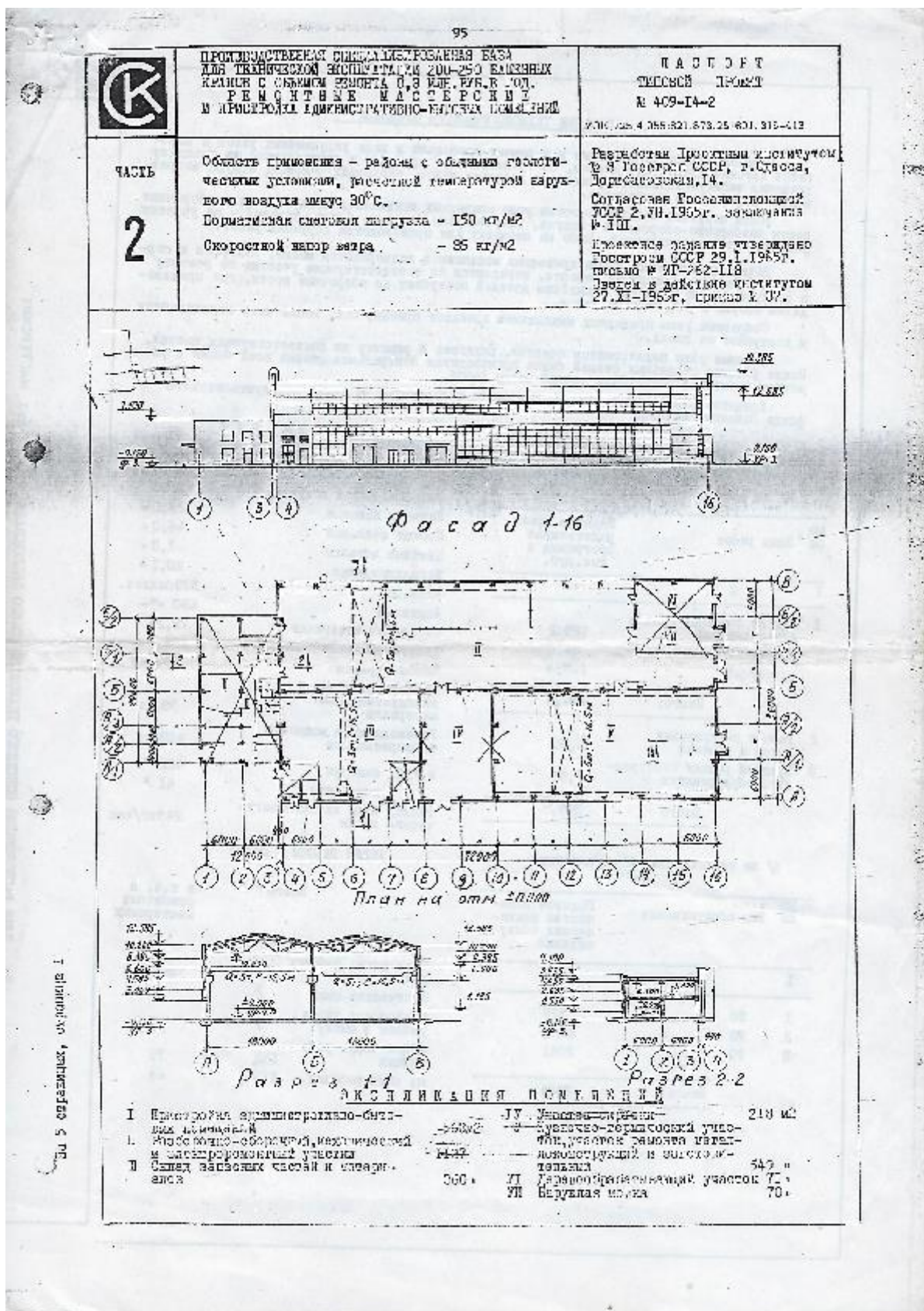




93 СТ

К	ПРОИЗВОДИТЕЛЬНАЯ СПЕЦИАЛИЗИРОВАННАЯ БАЗА ДЛЯ ТЕХНИЧЕСКОЙ ЗАДАЧАТЫ (ММ 2100-250) ДИМОННЫХ КИРПИЧ С ОБЪЕМОМ РЕМОНТА 0,3 МЛН. РУБЛЕЙ В ГОД	П А С П О Р Т ТИПОВОЙ ПРОЕКТА № 409-14-2 УИИ.Т25.1.055.021.874.251601.018-418			
ЧАСТЬ 2	Область применения - района с обычными геологическими условиями, расчетной температурой наружного воздуха минус 30 ⁰ С. Нормативная снеговая нагрузка - 150 кг/м ² . Скоростной ветер ветра - 85 кг/м ² . Вар. 6	Проектная Промышлен. институт № 8 Госстроя СССР, г.Одесса, Дарбелевская,14 Союзная Проектно-исследовательская организация Госстроя СССР № 2, ул. 63-я, Запорожье № 102. Проектное задание утверждено Госстроем СССР 29.1.68г. письмом № ПЗ-262-118. Введен в действие институтом 27.11-68г. приказом № 87.			
П Л А Н					
ПЕРЕЧЕНЬ ОСНОВНЫХ ЭЛЕМЕНТОВ И КОЛИЧЕСТВО					
№ п/п	Наименование	Площадь элементов, м ²	Строительный объем, м ³	Средняя стоимость, тыс. руб.	№ чертежа элементов
1	Битумно мастильчатая	7639	34833	327,3	409-14-2
2	Кирпичная облицовка кирпич-сырецом поворотом	323	2164	6,5	409-14-2
3	Павоз для хранения дров и материалов	510	-	13,0	409-14-2
4	Площадка с покрытием кровли № 1	100215	-	0,7 /м ² (учетом отходов)	
а/	слоя металла				
б/	гидро, теплоизоляционных слоев				
в/	внутренних работ				
г/	внешних работ				
5	Полы в помещениях	-	100	1,6	4-13-681

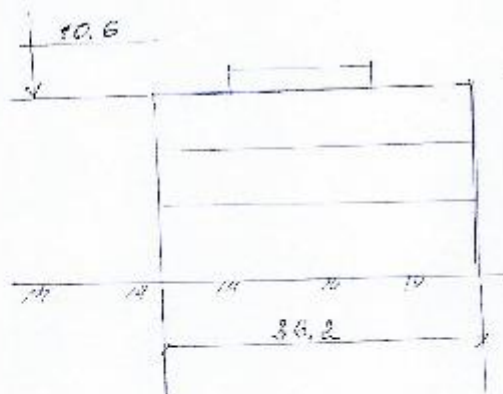
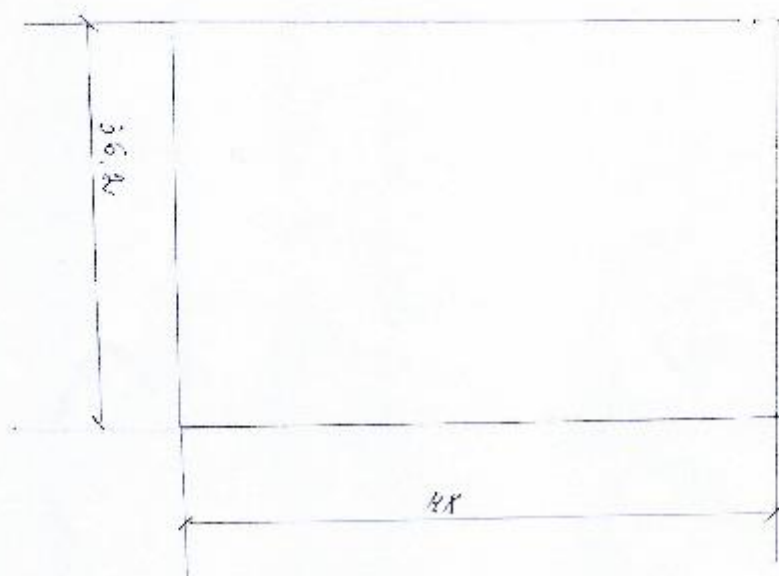
№ 2 отдел, организ. I отделением - Бюропроект-4, входящих в комплекс, № 7 отделений.



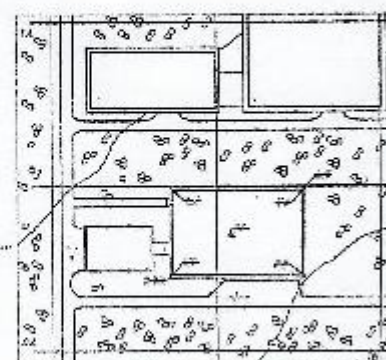


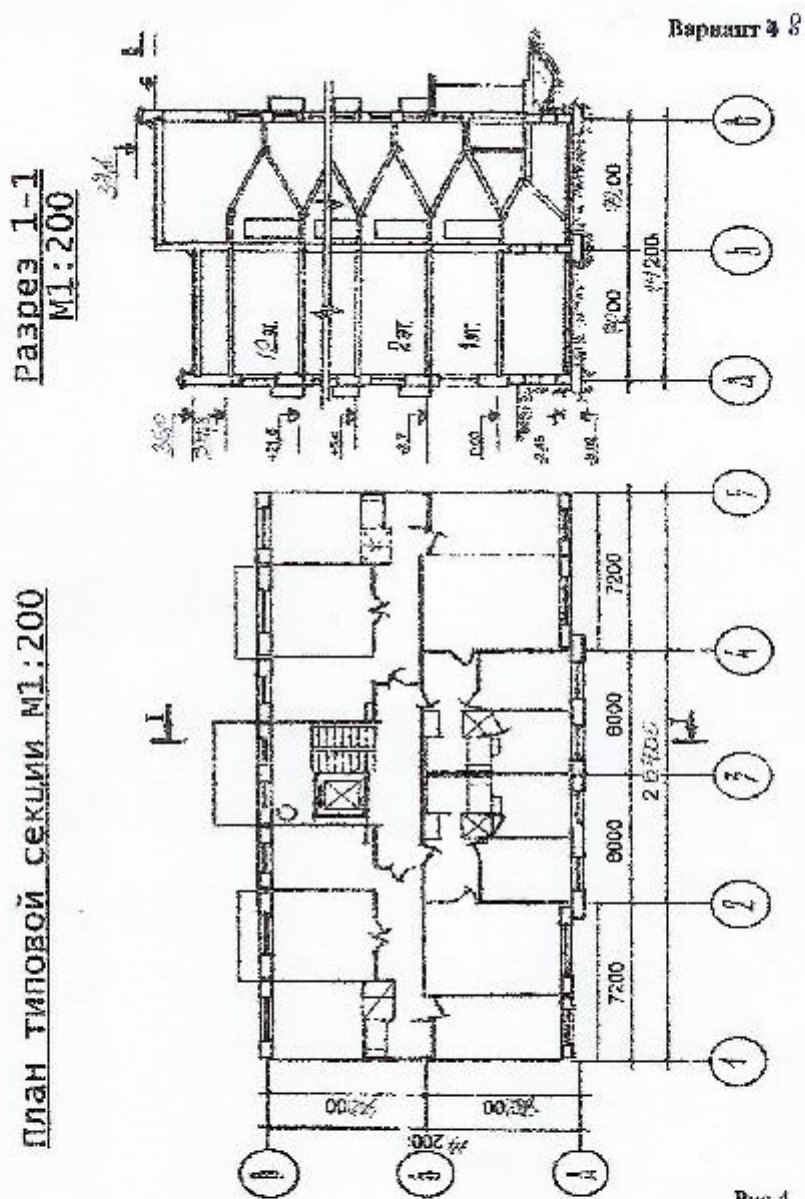
2	ПРОЕКТНЫЙ КОЛИЧЕСТВО № 3	ПРОИЗВОДИТЕЛЬНАЯ ФИЗИКО-ТЕХНИЧЕСКАЯ БАЗА ДЛЯ ТЕХНИЧЕСКОЙ ЭКСПЛУАТАЦИИ 200-250 ГАММОВЫХ КРАСКО С ОБЪЕМОМ РАЗМЕРОВ 0,3 м.кв.м. в год	ЛИСТЫ ПРОЕКТА №№ 14-2	Лист 3
ОБОРУДОВАНИЕ ПОСТАВЛЯЕМОЕ		СТРОИТЕЛЬНЫЕ КОНСТРУКЦИИ		
Объемный /объем/ м3	30000	Фундаменты под колонны - сборные железобетонные индустриальные, типоразмеров - 5, и железобетонные железобетонные фундаменты под стены - сборные железобетонные фундаменты под стены серии ИЭ-СТ-23 тип.1, типоразмеров - 3, и сборные железобетонные индустриальные, типоразмеров - 3.		
ПЛОЩАДИ				
застройки /объем/ м2	2952	Колонны - сборные железобетонные по серии КО-ОС-19 тип.1, КО-ОС-55 в.2, ИИ-ОС-2; типоразмеров - 3.		
развернутая площадь административных помещений	553	Крыши - сборные железобетонные по серии ИИ-ОС-3, типоразмеров - 3.		
РАСХОД МАТЕРИАЛОВ		Перекрытия над помещениями - по серии ИИ-ОС-4, типоразмеров - 4.		
цемента	т 795,3	Перекрытия площадок - по серии ИИ-ОС-2, типоразмеров - 2.		
санда	" 250,6	Полы в помещениях по серии ИИ-ОС-129 в.1, плиты по серии ИИ-ОС-74/82, ИЭ-ОС-111, ИИ-ОС-113, ИИ-ОС-110 тип.1, ИИ-ОС-4; типоразмеров - 1; 7.		
железобетона	м3 1089,7	Стены - из железобетонных панелей по серии СИ-ОС-31 тип.3, типоразмеров - 6.		
в т.ч. сборного	" 1001,9	Перекрытия - по ГОСТ 948-58		
железобетонных	" 98,2	Лестницы в административных - из сборного железобетона по серии ИИ-ОС-4, типоразмеров - 4.		
кирпича	тыс.шт 298,3	Досками пола - из сосны		
панелей стальных	м3 220,5	Кровли - рубероидная утолщенная		
СМЕТНАЯ СТОИМОСТЬ		Окраски наружные - акриловые по ГОСТ 8126-86, в белых и черных цветах - акриловые по ГОСТ 8126-86; типоразмеров - 4; 1.		
общая	тыс.руб. 368,3	Двери - деревянные по ГОСТ 6629-58, типоразмеров - 10		
строительные	" 289,8	Ворота распашные стальные по серии ПР-ОС-86.4		
оборудование	" 5,3	Печи - газовые, кирпичные, керамические, металлические, железобетонные		
ТЭЦ здания	" 5,11	Окраски внутренние - акриловые		
производственной части	" 5,11	Окраски внутренние - акриловые в одной из отделочных		
ЭКОНОМИКА		КОНСТРУКТИВНОЕ ОБОРУДОВАНИЕ		
инструменты	" 15,6	Водопроницаемость - резиновые, кожаные и производственные - резиновые из сетей города или ближайшего предприятия		
на аренду	" 0,22	Канализация - канализация, производственно-хозяйственно-бытовая и бытовая в коридорах эти как типа бытового - бытовая канализация		
в капрем	" 0,22	Освещение - электрическое и нагревательные приборы		
на эксплуатацию	" 19,2	Зеркала - прочные, выцветаемые с защитными и защитными покрытиями		
всего	" 407500	Горячее водоснабжение - на производственные и бытовые нужды от бойлеров		
всего	" 213	Отопление - газовое, электрическое, паровое - электрическое, газовое, водогрейное - лампы накаливания		
КОМПЛЕКСИРОВАННЫЕ ПОКАЗАТЕЛИ		СОСТАВ ПРОЕКТА		
Расход воды	м3/сутки 19,2	Альбом I - Общая часть		
Уплотнение	единица жидк./час 638000	Альбом II - Проектные материалы.		
Расход тепла на горячее водоснабжение	" 407500	Альбом III - Технические характеристики.		
Расход электроэнергии	кВт 213	Альбом IV - Чертежи отдельных деталей по электроснабжению.		
СОСТАВ ПРОЕКТА		Альбом V - Чертежи отдельных деталей по электроснабжению.		
Альбом I - Общая часть	Альбом IV - Чертежи отдельных деталей по электроснабжению.	Альбом VI - Чертежи отдельных деталей по электроснабжению.		Выпуск № 8, 17, 29, 33, 39, 52, 65, 180.
Альбом II - Проектные материалы.	Альбом V - Чертежи отдельных деталей по электроснабжению.	Альбом VII - Чертежи отдельных деталей по электроснабжению.		Выпуск № 8, 17, 29, 33, 39, 52, 65, 180.
Альбом III - Технические характеристики.	Альбом VI - Чертежи отдельных деталей по электроснабжению.	Альбом VIII - Чертежи отдельных деталей по электроснабжению.		Выпуск № 8, 17, 29, 33, 39, 52, 65, 180.
Альбом IV - Чертежи отдельных деталей по электроснабжению.	Альбом VII - Чертежи отдельных деталей по электроснабжению.	Альбом IX - Чертежи отдельных деталей по электроснабжению.		Выпуск № 8, 17, 29, 33, 39, 52, 65, 180.
Альбом V - Чертежи отдельных деталей по электроснабжению.	Альбом VIII - Чертежи отдельных деталей по электроснабжению.	Альбом X - Чертежи отдельных деталей по электроснабжению.		Выпуск № 8, 17, 29, 33, 39, 52, 65, 180.
Альбом VI - Чертежи отдельных деталей по электроснабжению.	Альбом IX - Чертежи отдельных деталей по электроснабжению.	Альбом XI - Чертежи отдельных деталей по электроснабжению.		Выпуск № 8, 17, 29, 33, 39, 52, 65, 180.
Альбом VII - Чертежи отдельных деталей по электроснабжению.	Альбом X - Чертежи отдельных деталей по электроснабжению.	Альбом XII - Чертежи отдельных деталей по электроснабжению.		Выпуск № 8, 17, 29, 33, 39, 52, 65, 180.
Альбом VIII - Чертежи отдельных деталей по электроснабжению.	Альбом XI - Чертежи отдельных деталей по электроснабжению.	Альбом XIII - Чертежи отдельных деталей по электроснабжению.		Выпуск № 8, 17, 29, 33, 39, 52, 65, 180.
Альбом IX - Чертежи отдельных деталей по электроснабжению.	Альбом XII - Чертежи отдельных деталей по электроснабжению.	Альбом XIV - Чертежи отдельных деталей по электроснабжению.		Выпуск № 8, 17, 29, 33, 39, 52, 65, 180.
Альбом X - Чертежи отдельных деталей по электроснабжению.	Альбом XIII - Чертежи отдельных деталей по электроснабжению.	Альбом XV - Чертежи отдельных деталей по электроснабжению.		Выпуск № 8, 17, 29, 33, 39, 52, 65, 180.
Альбом XI - Чертежи отдельных деталей по электроснабжению.	Альбом XIV - Чертежи отдельных деталей по электроснабжению.	Альбом XVI - Чертежи отдельных деталей по электроснабжению.		Выпуск № 8, 17, 29, 33, 39, 52, 65, 180.
Альбом XII - Чертежи отдельных деталей по электроснабжению.	Альбом XV - Чертежи отдельных деталей по электроснабжению.	Альбом XVII - Чертежи отдельных деталей по электроснабжению.		Выпуск № 8, 17, 29, 33, 39, 52, 65, 180.
Альбом XIII - Чертежи отдельных деталей по электроснабжению.	Альбом XVI - Чертежи отдельных деталей по электроснабжению.	Альбом XVIII - Чертежи отдельных деталей по электроснабжению.		Выпуск № 8, 17, 29, 33, 39, 52, 65, 180.
Альбом XIV - Чертежи отдельных деталей по электроснабжению.	Альбом XVII - Чертежи отдельных деталей по электроснабжению.	Альбом XIX - Чертежи отдельных деталей по электроснабжению.		Выпуск № 8, 17, 29, 33, 39, 52, 65, 180.
Альбом XV - Чертежи отдельных деталей по электроснабжению.	Альбом XVIII - Чертежи отдельных деталей по электроснабжению.	Альбом XX - Чертежи отдельных деталей по электроснабжению.		Выпуск № 8, 17, 29, 33, 39, 52, 65, 180.
Альбом XVI - Чертежи отдельных деталей по электроснабжению.	Альбом XIX - Чертежи отдельных деталей по электроснабжению.	Альбом XXI - Чертежи отдельных деталей по электроснабжению.		Выпуск № 8, 17, 29, 33, 39, 52, 65, 180.
Альбом XVII - Чертежи отдельных деталей по электроснабжению.	Альбом XX - Чертежи отдельных деталей по электроснабжению.	Альбом XXII - Чертежи отдельных деталей по электроснабжению.		Выпуск № 8, 17, 29, 33, 39, 52, 65, 180.
Альбом XVIII - Чертежи отдельных деталей по электроснабжению.	Альбом XXI - Чертежи отдельных деталей по электроснабжению.	Альбом XXIII - Чертежи отдельных деталей по электроснабжению.		Выпуск № 8, 17, 29, 33, 39, 52, 65, 180.
Альбом XIX - Чертежи отдельных деталей по электроснабжению.	Альбом XXII - Чертежи отдельных деталей по электроснабжению.	Альбом XXIV - Чертежи отдельных деталей по электроснабжению.		Выпуск № 8, 17, 29, 33, 39, 52, 65, 180.

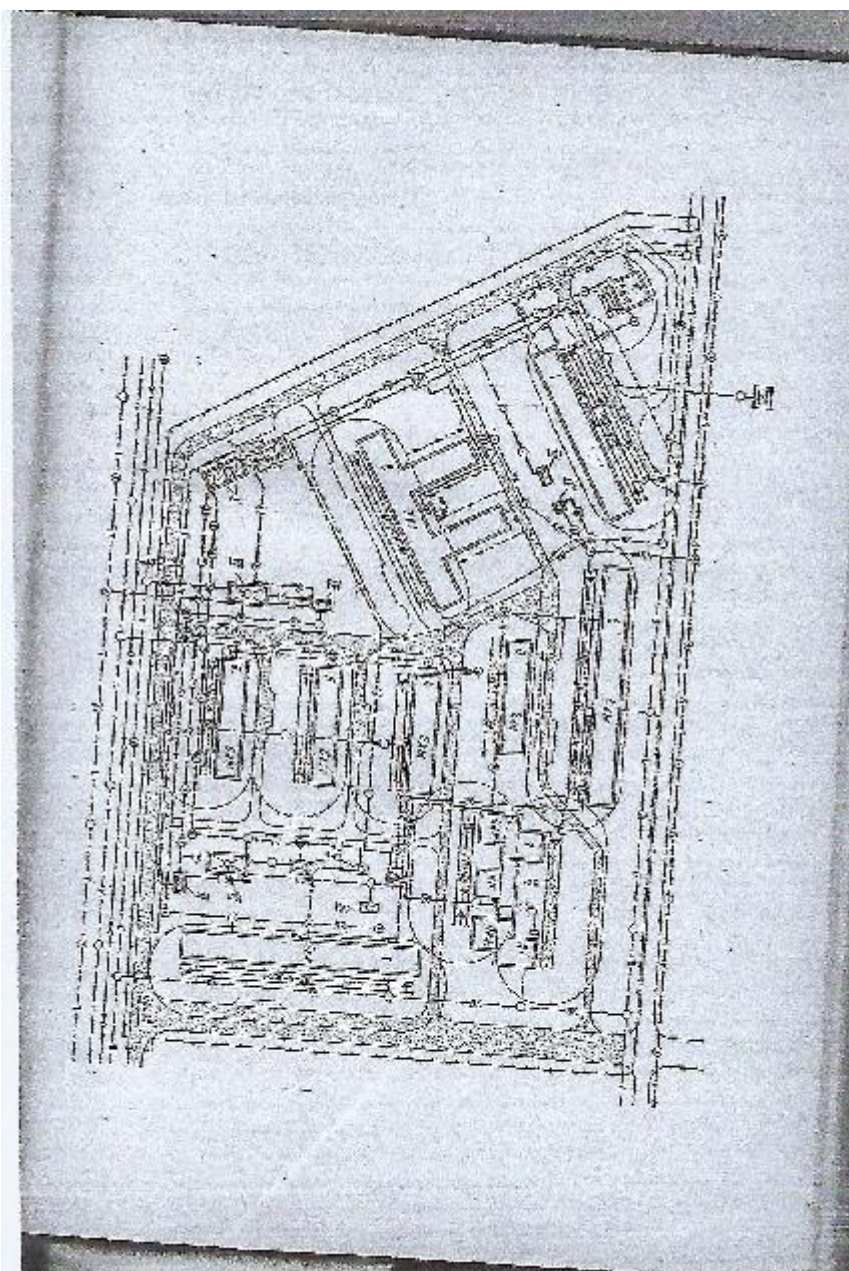
Вариант 7
 Детский сад на 280 мест (кирпичный)
 в г. Зеленоградске

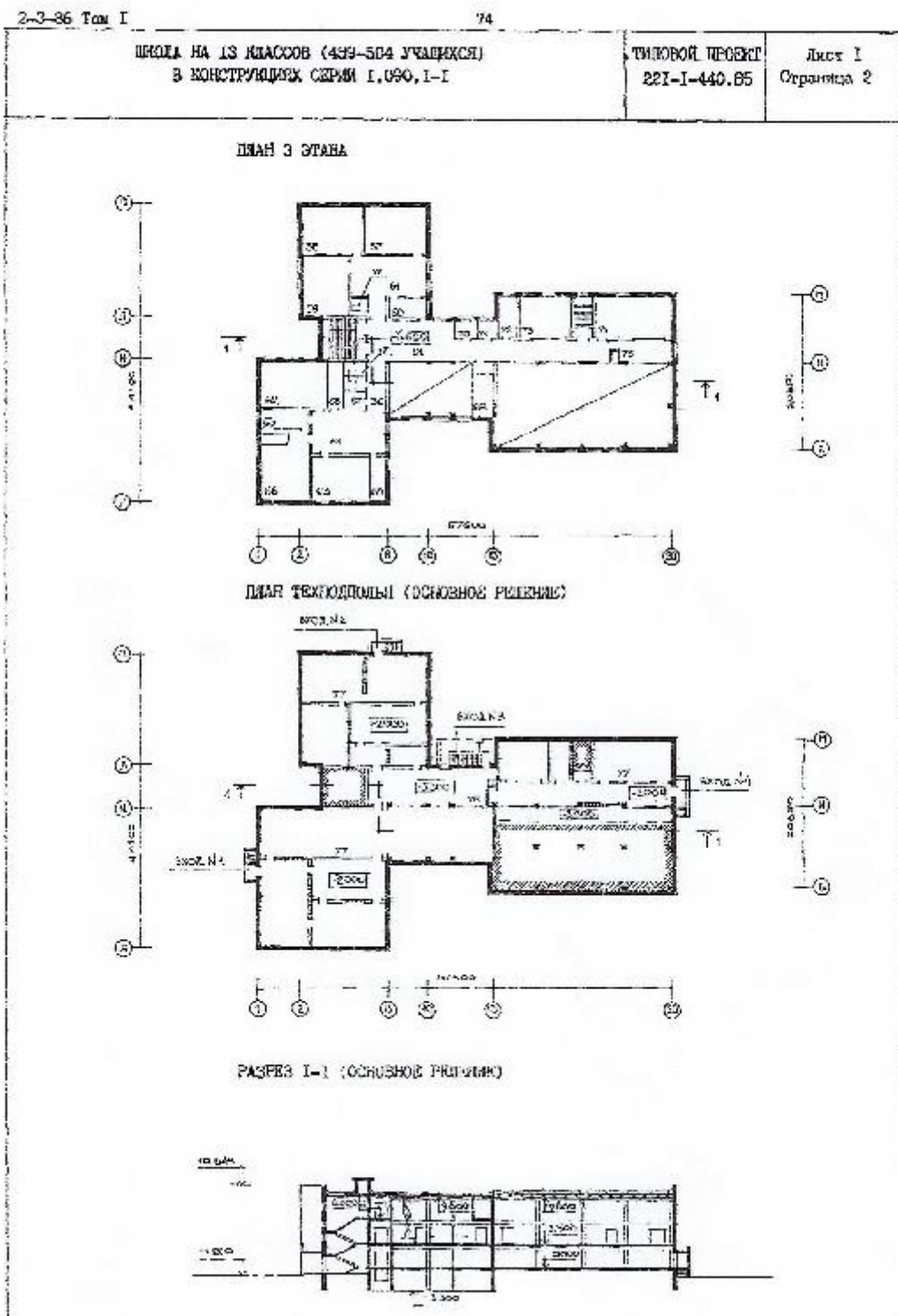


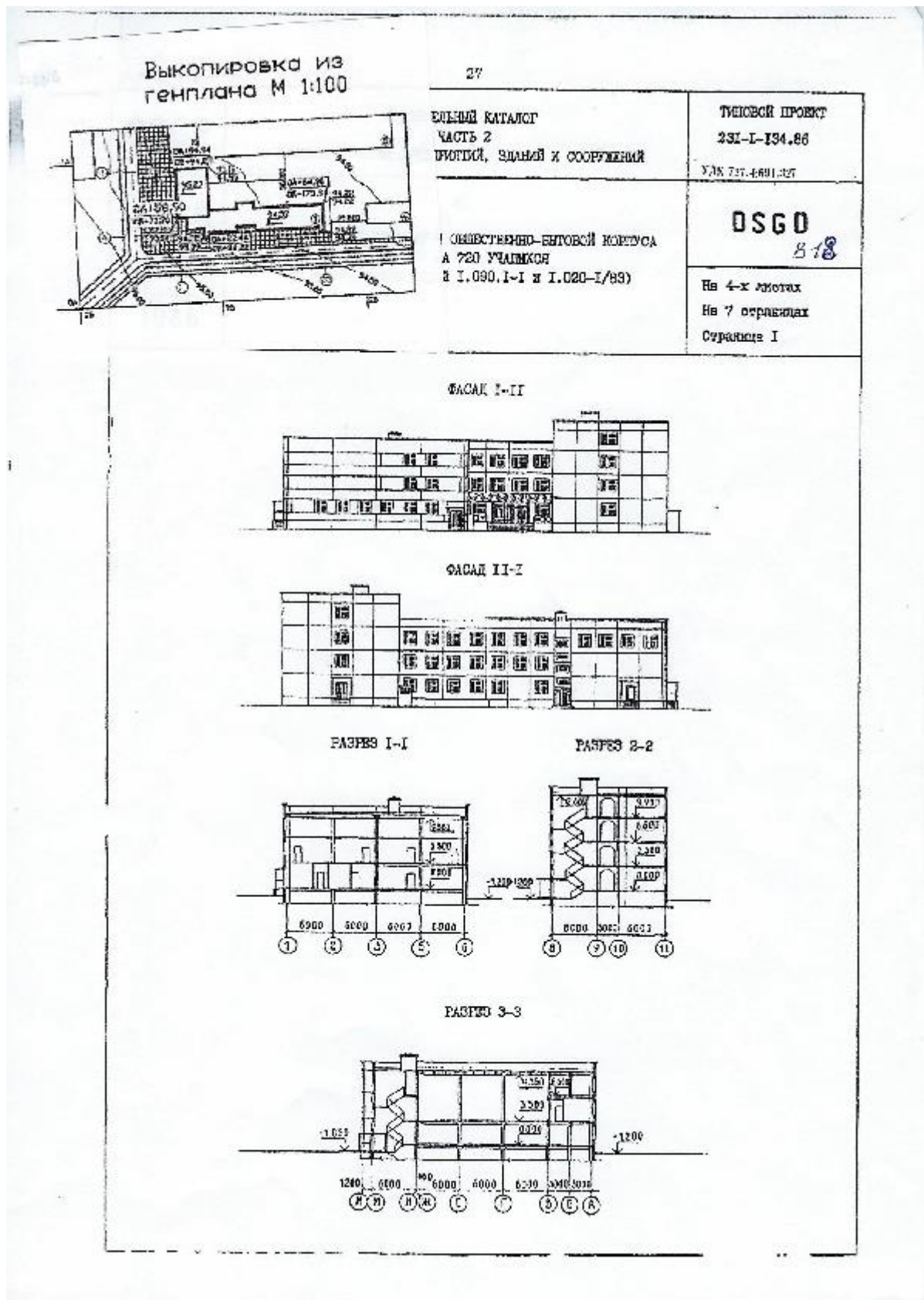
Связь с окружающей средой

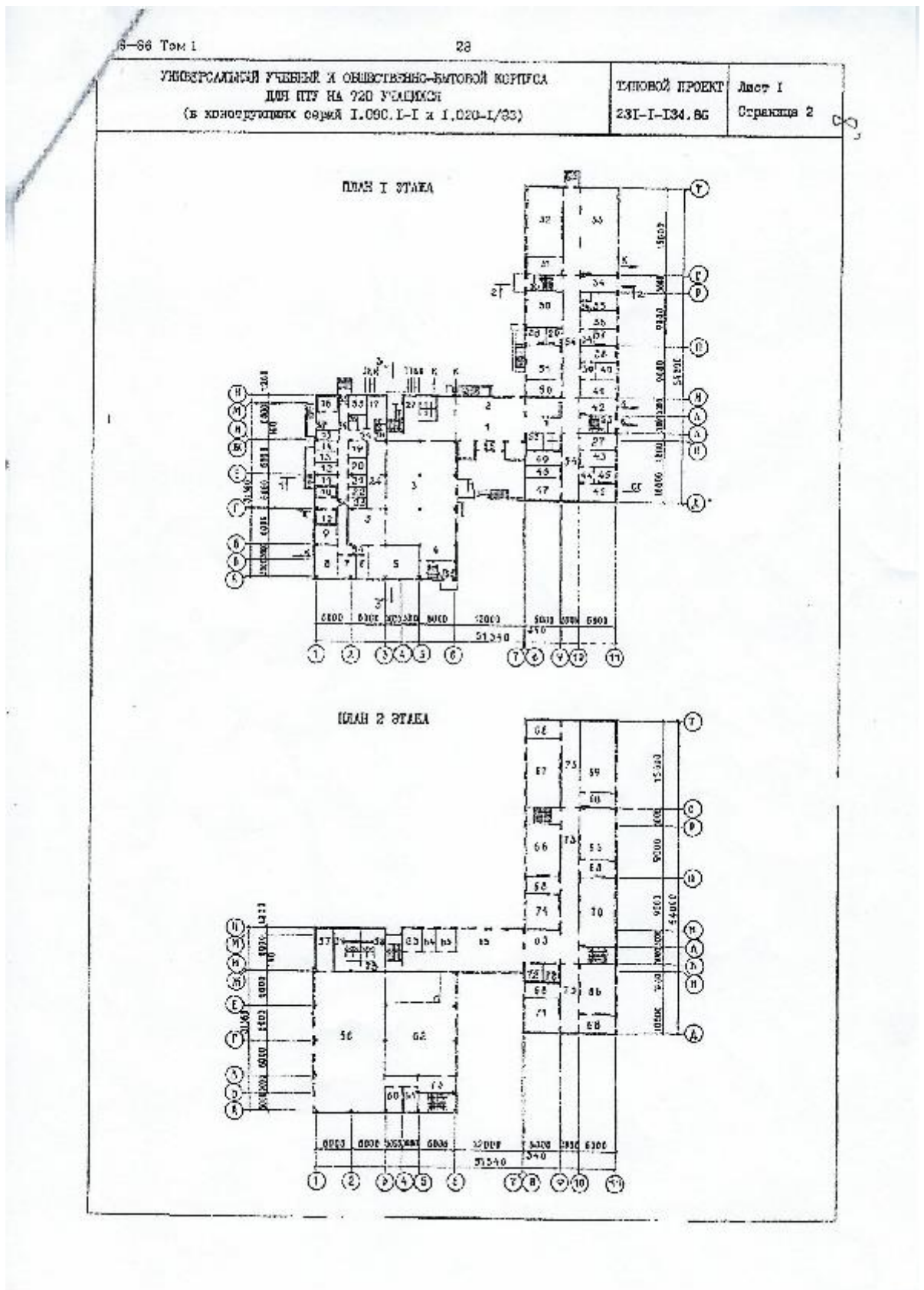


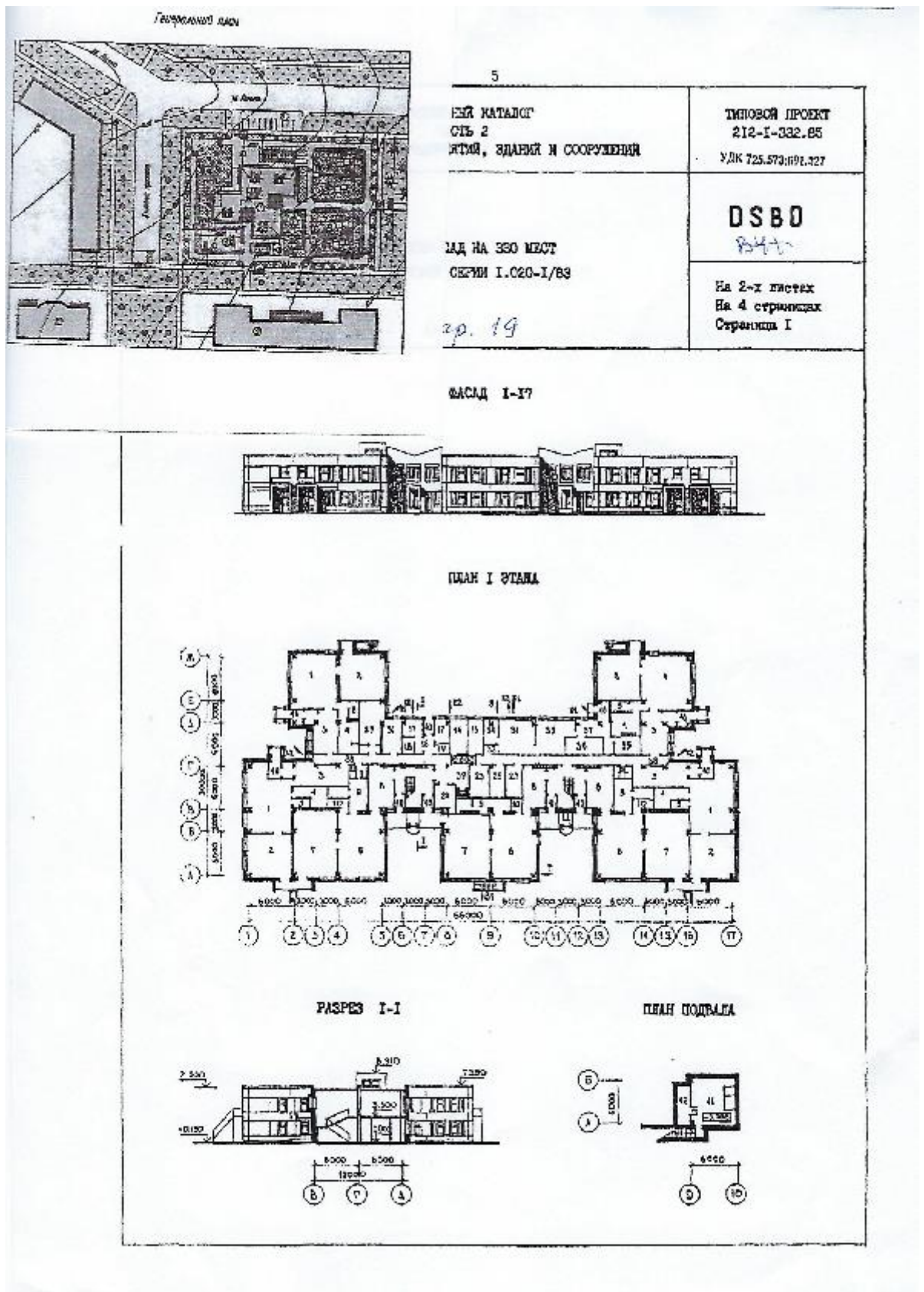








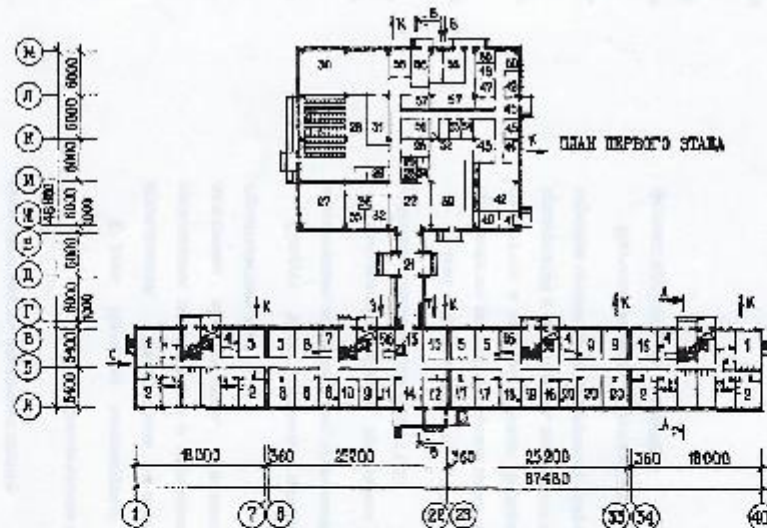
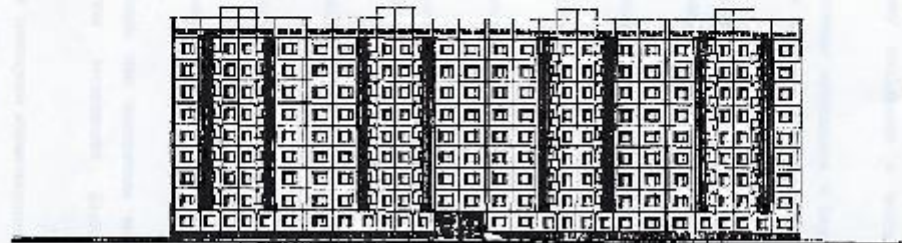




2-2-86		8		ДЕТСКИЕ ЯСЛИ-САД НА 330 МЕСТ В КОНСТРУКЦИЯХ СЕРИИ 1.020-1/83		ТИПОВОЙ ПРОЕКТ 212-1-332.85		Лист 2 Страница 4		
Наименование	Всего	Удельн. показ.	Наименование	Всего	Удельн. показ.					
V41A СТОИМОСТЬ			V4KA ЭКСПЛУАТАЦИОННЫЕ ПОКАЗАТЕЛИ							
V41B Общая сметная стоим- мость в том числе:	тыс. руб. 450,80	-	V4KB Расход воды							
V41C строительно-монтаж- ных работ	" 319,53	-	V4KC расходной	м3/ч 11,5						
V41D Стоимость строите- льно-монтажных работ 1м2 полезной площади	" 111,17	-	V4KD горючей	м3/сут 49,0						
V41E То же, 1м3 строитель- ного объема здания	" -	127,54	V4KE м3/ч 3,6	м3/ч 5,4						
V41F Стоимость обща на расчетный показатель	" -	31,50	V4KI Канализационные стоки	м3/сут 58,0						
V41G ТРУДОЕМКОСТЬ			V4KN Тепло	кВт 592,222						
V41G Построечные трудовые затраты чел/дн 4821,50				кВт/ч 509220						
V41H То же, на 1 м2 полез- ной площади	" -	1,92								
V41I То же, на 1 м3 строи- тельного объема	" -	0,48								
V41J То же, на расчетный показатель	" -	14,51								
V41KA РАСХОДЫ										
V41KB Расход строительных материалов										
Цемент	т 525,21	-	V4KK Источники электри- ческой мощности кВт	127,5						
Цемент, приведенный к марке М400	" 451,90	-								
То же, на 1 м2 полез- ной площади	" -	0,18	V4KL Объем строительный зданий м3	10148,0						
То же, на 1 м3 строи- тельного объема	" -	0,044								
Сталь	" 70,05	-								
Сталь, приведенная к классам А-1 и С38/23	" 94,99	-								
в том числе:										
Сталь прокатная, при- веденная к классу С38/23	" 1,97	-	V4LM Площадь полезная м2	7460,0						
Сталь, приведенная к классам А-1 и С38/23 на 1 м2 полезной площади	" -	0,0379	V4LN рабочая общая м2	2506,0						
То же, на расчетный показатель	" -	0,288	V4LO в том числе:	2322,0						
Бетон и железобетон	м3 2229,81	-	подъемной части	44,7						
в том числе:			Полосная площадь на расчетный показатель							
массивный	" 394,72	-	Рабочая площадь на расчетный показатель							
сборный тяжелый	" 1009,40	-	То же, на 1 м2 полез- ной площади							
сборный легкий	" 825,69	-								
Бетон и железобетон на 1 м2 полезной площади	" -	0,89								
на расчетный показат- ель	" -	6,76								
Лесоматериалы	" 175,90	-								
Лесоматериалы, приве- денные к круглому лесу	" 252,90	-								
Кирпич	т.шт. 62,53	-								
ДОПОЛНИТЕЛЬНЫЕ ДАННЫЕ										
Расчетный показатель вместимости детских яслей-сада - 1 место.										
Сметная документация выполнена в нормах и ценах 01.01.64г.										
Проект разработан вариант с техническим подпольем.										
СОСТАВ ПРОЕКТНОЙ ДОКУМЕНТАЦИИ										
В1ЕА Альбом I - Архитектурно-строительные и технологические чертежи					Альбом VII - Спецификация оборудования					
Альбом II - Санитарно-технические чертежи					часть I - Технологическое оборудова- ние					
Альбом III - Электротехнические чертежи					часть 2 - Санитарно-техническое обо- рудование					
Альбом IV - Каденция производственного монтажа					часть 3 - Электротехническое обо- рудование					
Альбом V - Сметы, часть I, II										
Альбом VI - Ведомость потребности в материалах										
Объем проектных материалов, приведенных к формуле А-4 - 1018 формул										
В1ЕА АВТОР ПРОЕКТА - ЦНИИП учебных зданий, 127434, МОСКВА, Дмитровское шоссе, 9										
В1ЕА УТВЕРЖДЕНИЕ - Утвержден Госгражданстроем 28.12.62г., приказ № 874										
В1ЕА ПОСЛЕДИК - Введен в действие ЦНИИП учебных зданий 04.11.85г., приказ № 119										
В1ЕА ПОСЛЕДИК - Свердловский филиал ЦНИИ, 620052, Свердловск, ул. Чебышева, 4										
Лист № 20807 Катал. л. № 062970										

I-5-84	49	
СССР	СТРОИТЕЛЬНЫЕ КАТАЛОГ ЧАСТЬ 2 ТИПОВЫЕ ПРОЕКТЫ ПРЕДПРИЯТИЙ, ЖИЛИЩ И СООРУЖЕНИЙ	ТИПОВОЙ ПРОЕКТ 161-76-83с.84 У/К Т20.4.209:891-410.699.241
ЦИТП	9-ЭТАЖНОЕ ОБЪЕДИНЕНИЕ ДЛЯ РАБОТЫ И ОБУЧЕНИЯ НА 598 ЧЕЛОВЕК	ОХОН
МАЙ 1984		На 4 листах На 7 страницах Страница I <i>В.р. 20</i>

ТАБЛИЦА I-40



ЭКСПЛИКАЦИЯ КОЛИЧЕСТВ ЯЧЕЕК

Вс- мор	Назначение ячеек	К-во	Площадь, м ²	
			жилая	общая
1.	Жилая ячейка на 3 человека	34	16,51	30,17
2.	Жилая ячейка на 4 человека	36	23,32	44,97
3.	Жилая ячейка на 11 человек	32	62,90	108,30
Средняя площадь жилой ячейки			31,11	61,14

I-5-84	53	3-СТАДНОЕ ОБЪЕМНЫЕ ДАТ РАБОТЫ И СЛУЖАЩИХ НА 598 ЧЕЛОВЕК	ТРЕТВОЙ ПРОБЫ IБГ-76-83с.84	Лист 3 Страница 5
--------	----	--	--------------------------------	----------------------

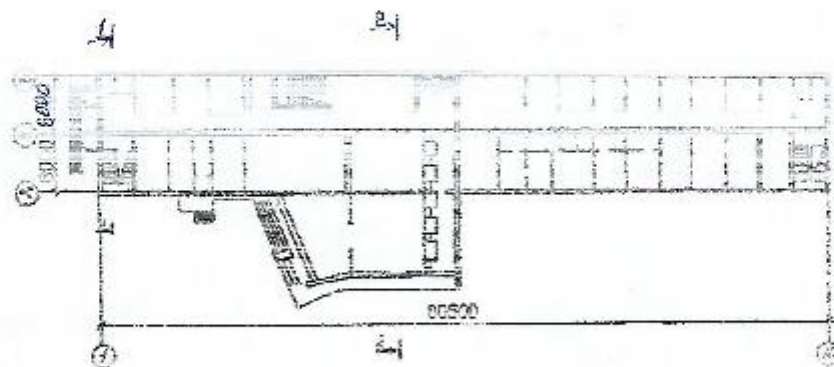
К И Л О В Б Л О К

Наименование	Всего	на 1 м ² правд.обл. площади	Наименование	Всего	на 1 м ² правд.обл. площади
У11А СТОИМОСТЬ			У1ХА ЭНЦИКЛОПАЦИОННЫЕ ПОКАЗАТЕЛИ		
У11В Общая сметная стоимость	тыс. руб. 964,35	1,161	Расход		
в том числе:			У4КН вода холодная	л/с 1,75	-
У11С строительные-монтажные работы	то же 883,27	1,039	У4КЛ горючие	" 2,1	-
У11Д оборудование	" 131,08	0,125	У4КМ канализационные стоки	" 5,45	-
		0,119	У4КН Тепло	кВт/ч 740720	-
		-	кВт 800,6		
У11А ПРОИЗВОДИТЕЛЬНОСТЬ			в том числе:		
У11В Производительность трудовых затрат	чел.-дн. 15511,5	25,94	на отопление	то же 432,5	-
		2,33	на вентиляцию	" 2120	-
			на горячее водоснабжение	" 366000	-
У11А РАСХОДЫ			425,6		
У11В Расход строительных материалов			Тепло на отопление 1 м ² общей площади	" -	56,8 0,06
Цемент	т 2085	3,487	У4КН Потребная электрическая мощность	кВт 285,6	-
Цемент, привезенный к марке М400	" 2071	3,423	Эксплуатационные затраты	руб/год 55468	89,76 8,23
в том числе:			ТЕХНИЧЕСКИЕ ХАРАКТЕРИСТИКИ		
на оборные изделия	" 1592	2,022	СЭНБ Объем строительной массы	м ³ 31244	52,25 4,67
Сталь	" 921	0,536	в том числе:		
Сталь, привезенная к классу А-I в СЭБ/ЭБ	" 874,7	0,525	подземной части	" 1929	-
в том числе:			Площадь		
на оборные изделия	" 282	-	СЭОС встройки	м ² 928	-
Бетон в колодчатых	м ³ 5223(584)	8,724	СЭОТ привлекенная земля	" 8691	-
в том числе:			СЭОБ общая	" 8546	-
исполнитель: земля	" 684	-	СЭОК земля	" 3463	5,79 0,51
осоружия:			летяги помещений	" 416	-
табачки	" 4689	7,59 0,878	Площадь инженерных помещений	" 419	-
Лесоматериалы	" 392	0,655			
Лесоматериалы, привезенные к круглому лесу	" 556(146)	0,929 0,083			
Кирпич	т.шт. 7	0,011 0,001			
Масса водострушай з материалов	т 16220(520)	27,12 2,43			
Масса надземной части (от веса сооружения техника-часового подполки)	" 11390	19,35 1,70			

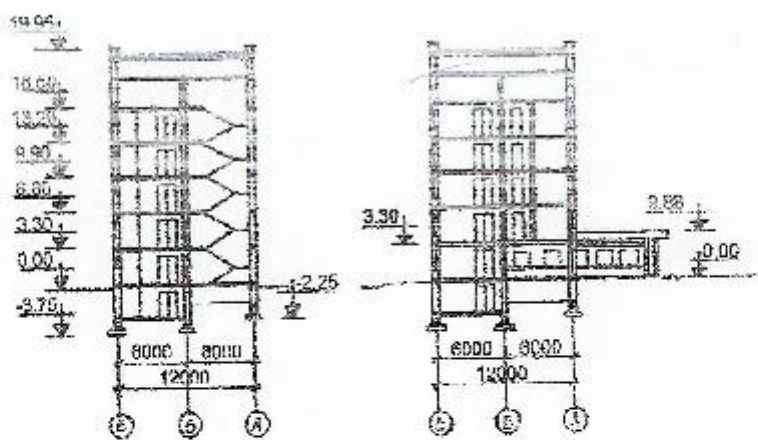
Политехникума на 800 мест

Версия 24

ПЛАН ПЕРВОГО ЭТАЖА М1:500

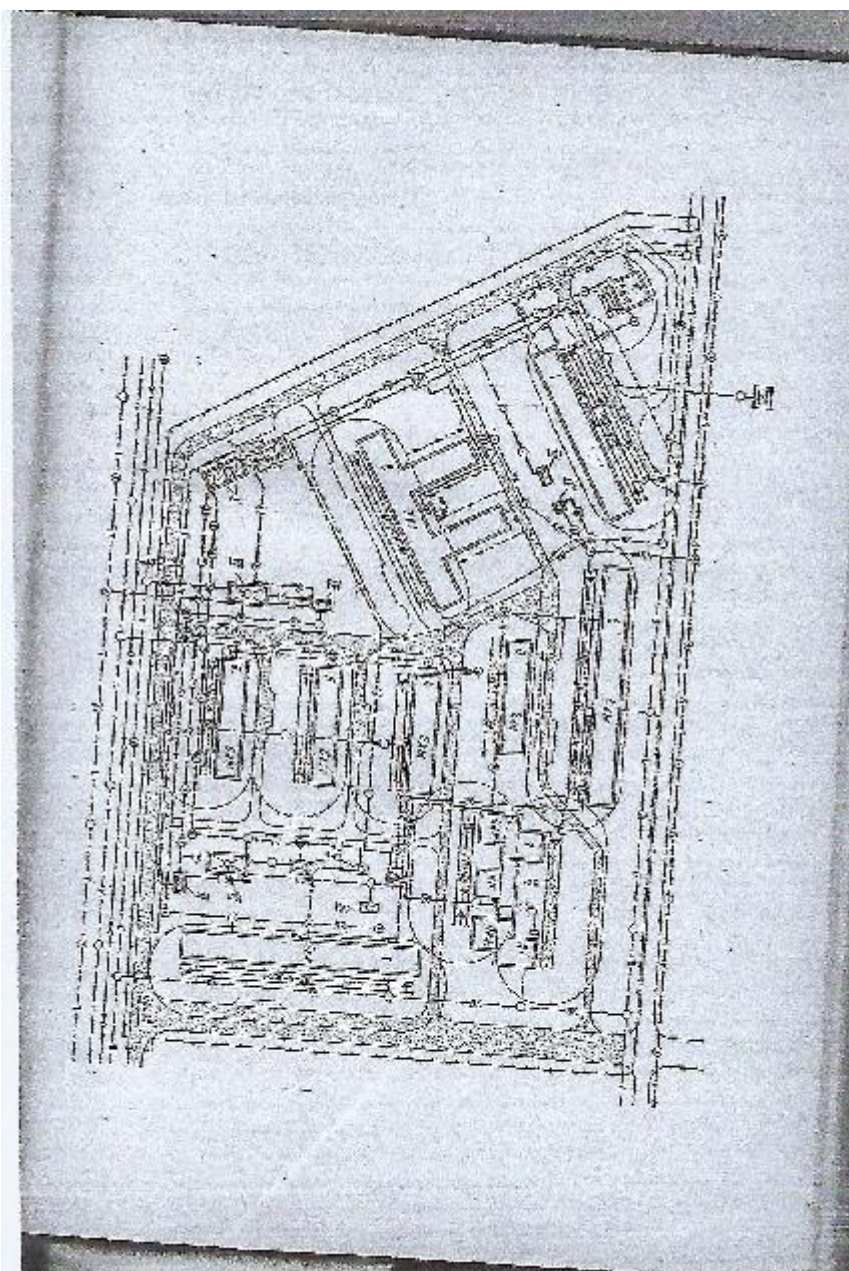


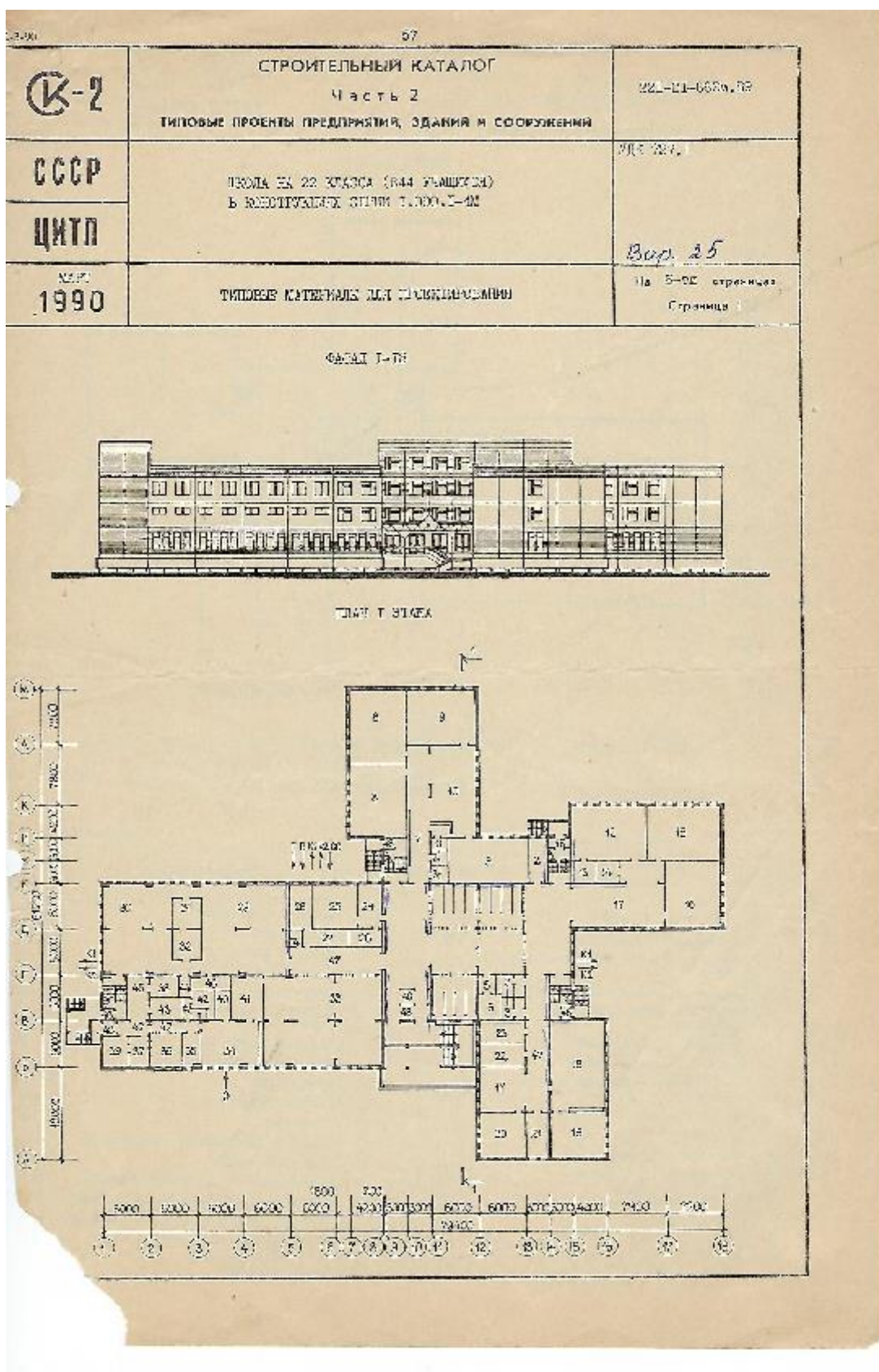
Разрез 1-1 М1:400 Разрез 2-2 М1:400

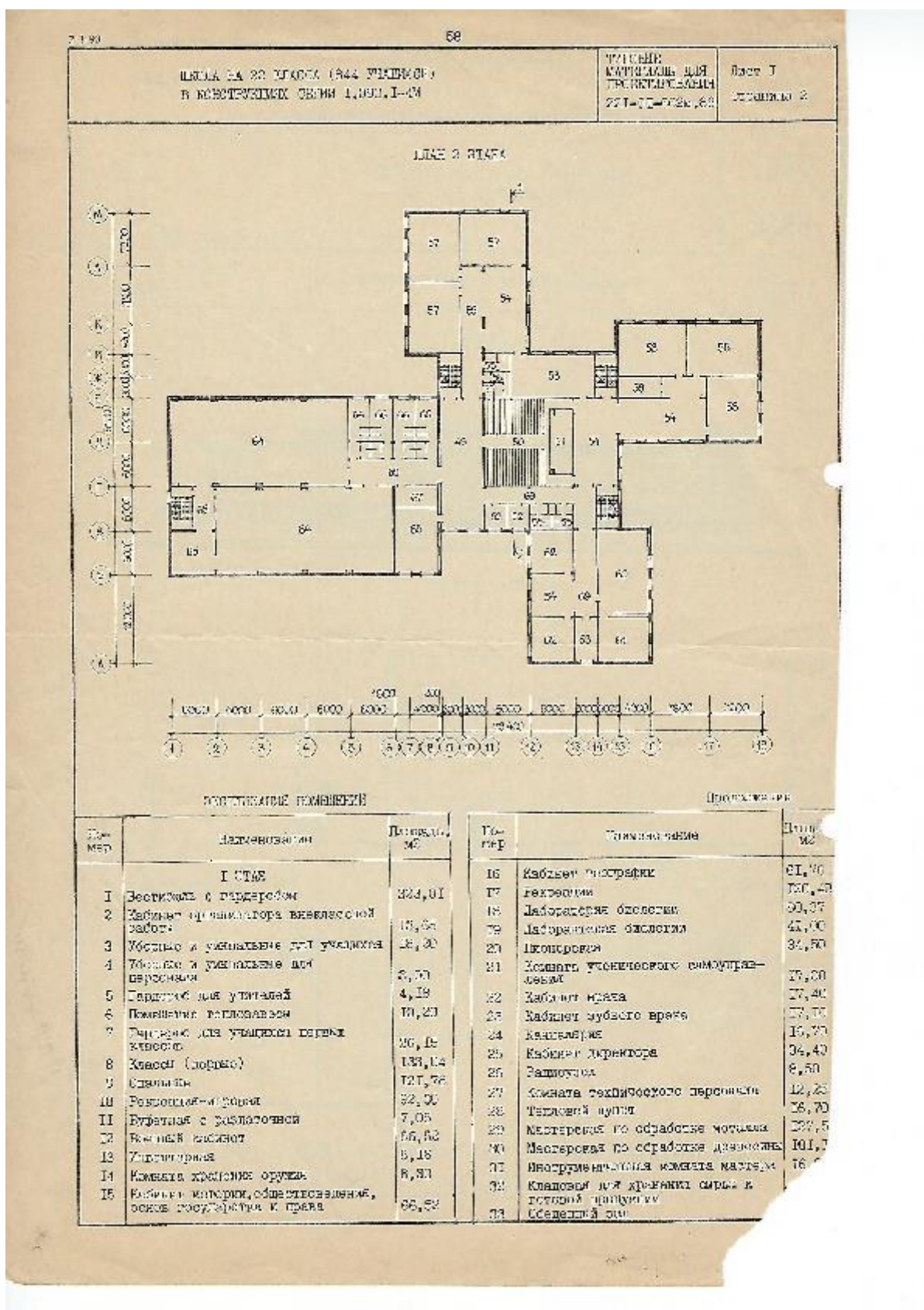


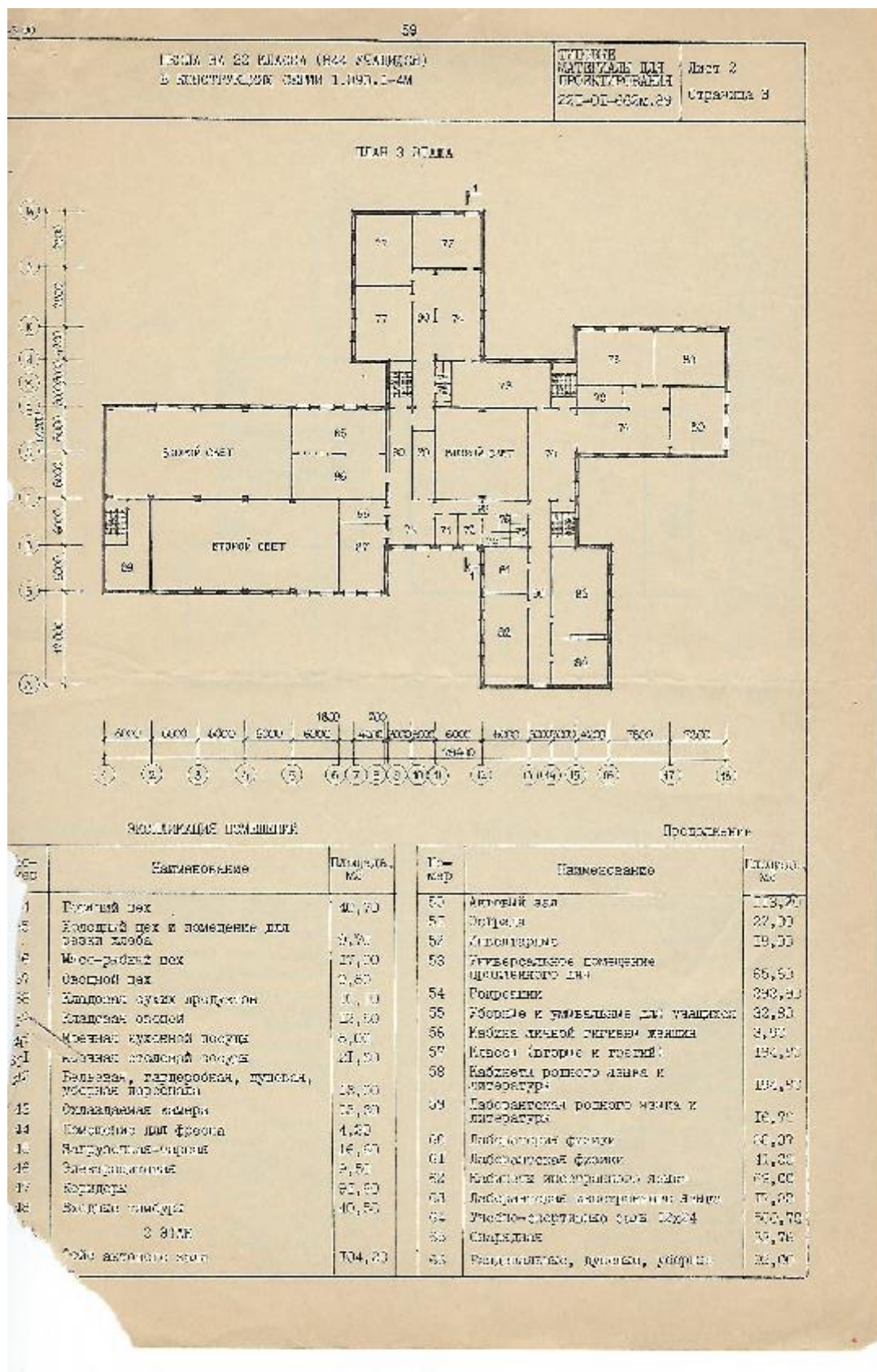
Площадь застройки: 966 м²
 Строительный объем: 18354 м³
 Общая площадь: 5796 м²

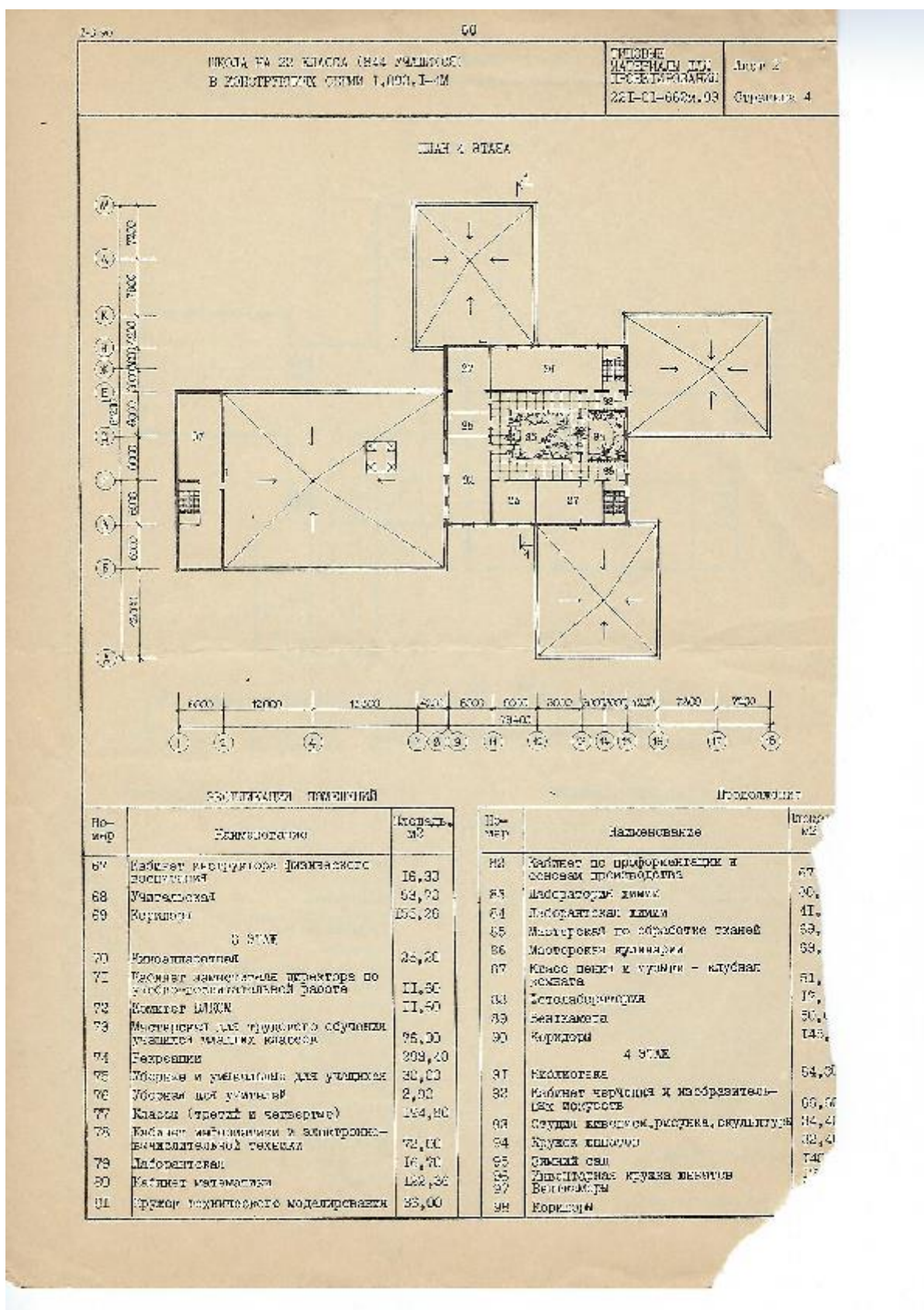
Рис.6











62

Итого		Удельный вес по объему работ		Удельный вес по объему работ	
Итого на 22 этажа (311 рабочих) в пятиэтажном здании 1.000.1-05				Итого 9 Страница 9	
Наименование	Единица измерения	Количество	Стоимость	Наименование	Единица измерения
ТЕХНИЧЕСКИЕ ХАРАКТЕРИСТИКИ					
V101 Объем строительных работ	куб. м	952,29 (2779,81)	-	V102 Объем строительных работ	куб. м
V102 Объем строительных работ	"	508,92 (1828,09)	-	V103 Объем строительных работ	"
V103 Объем строительных работ	"	286,83 (889,24)	-	V104 Объем строительных работ	"
V104 Объем строительных работ	"	-	116,02 (381,91)	V105 Объем строительных работ	"
V105 Объем строительных работ	"	-	28,28 (88,81)	V106 Объем строительных работ	"
V106 Объем строительных работ	"	-	115,17 (364,23)	V107 Объем строительных работ	"
КОЛИЧЕСТВЕННЫЕ ДАННЫЕ					
Расчетный показатель - 1 этаж. Количество рабочих единиц - 844.					
Затяжной район составляет в плане I пятиэтажный район (см.приложение 1 к плану участка)					
СОСТАВ ПРОЕКТНОЕ ДОКУМЕНТАЦИЮ					
Альбом 1. Пояснительная записка, архитектурно-строительная планировка, конструктивные планы, инженерные коммуникации.					
Альбом 2. Статический расчет					
Альбом 3. Экономический расчет					
Совместно с проектом, прилагаемых в формате А 0 - 200 листов					
Итого сметы проекта	Листы	180,65	180,65	Итого сметы проекта	Листы
Итого сметы проекта	Листы	180,65	180,65	Итого сметы проекта	Листы
Итого сметы проекта	Листы	180,65	180,65	Итого сметы проекта	Листы

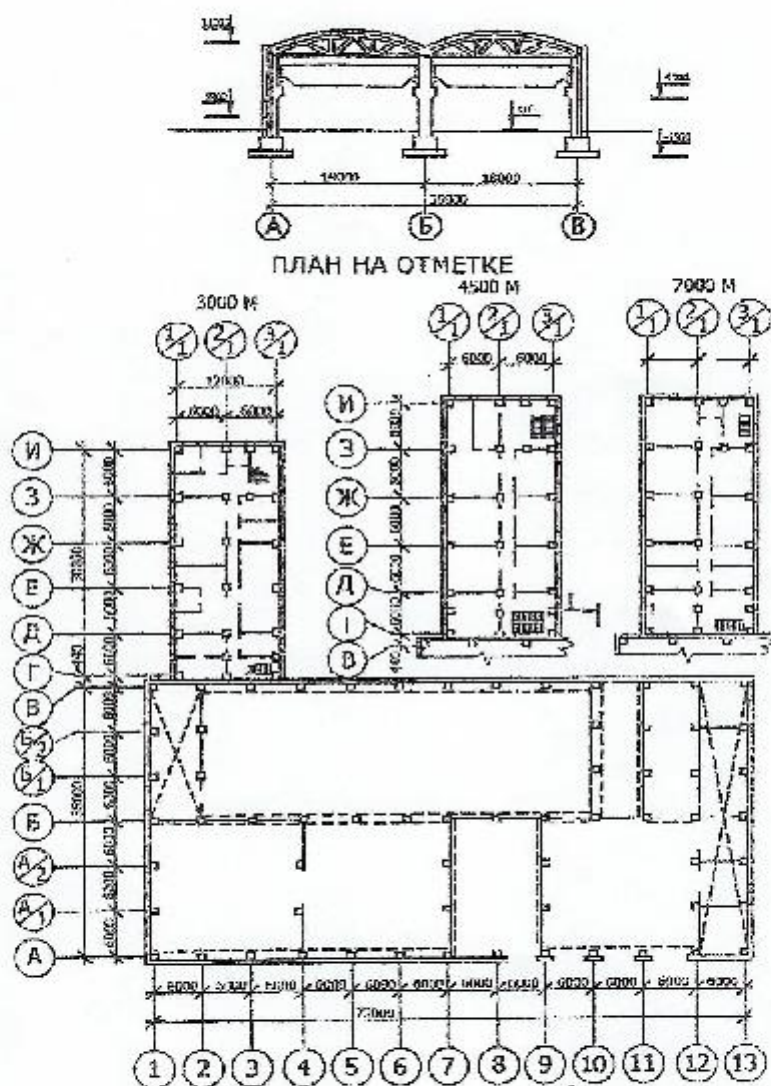
Лист 6,
Всего 9 страниц

Итого на 22 этажа (311 рабочих) в пятиэтажном здании 1.000.1-05

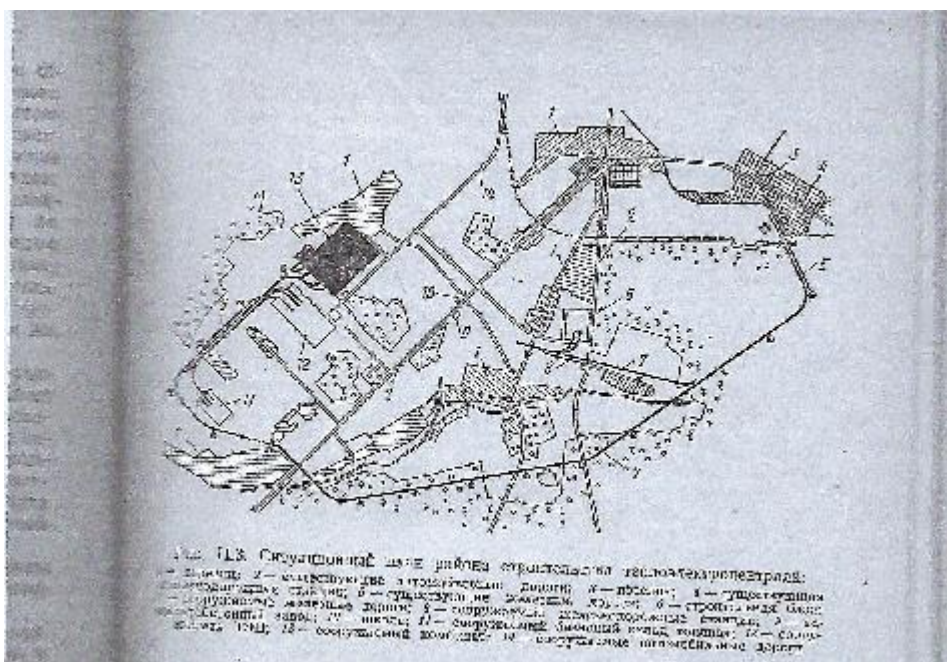
*Производственно-административный корпус завода
электрооборудования*

РАЗРЕЗ 1-1 М 1:600

Вариант № 26



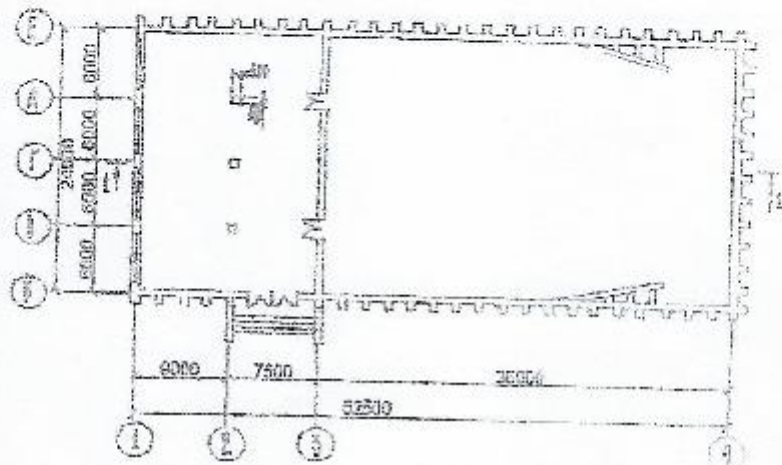
*Площадь застройки: 2952 м²
Строительный объем: 38376 м³
Общая площадь: 3672 м²*



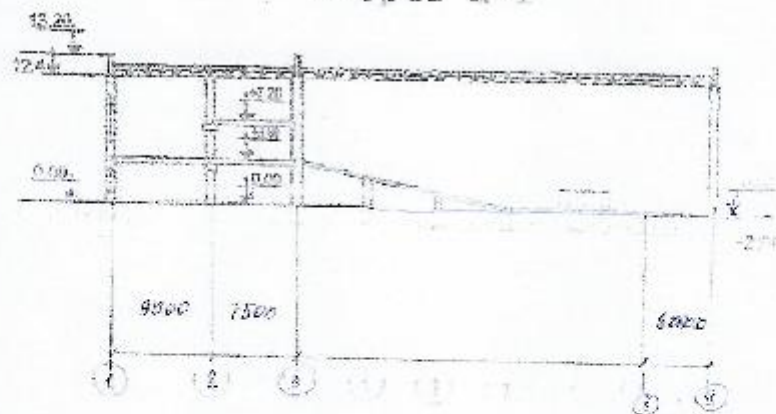
Кинотеатр на 1200 мест

Водопровод № 24

ПЛАН М1:400



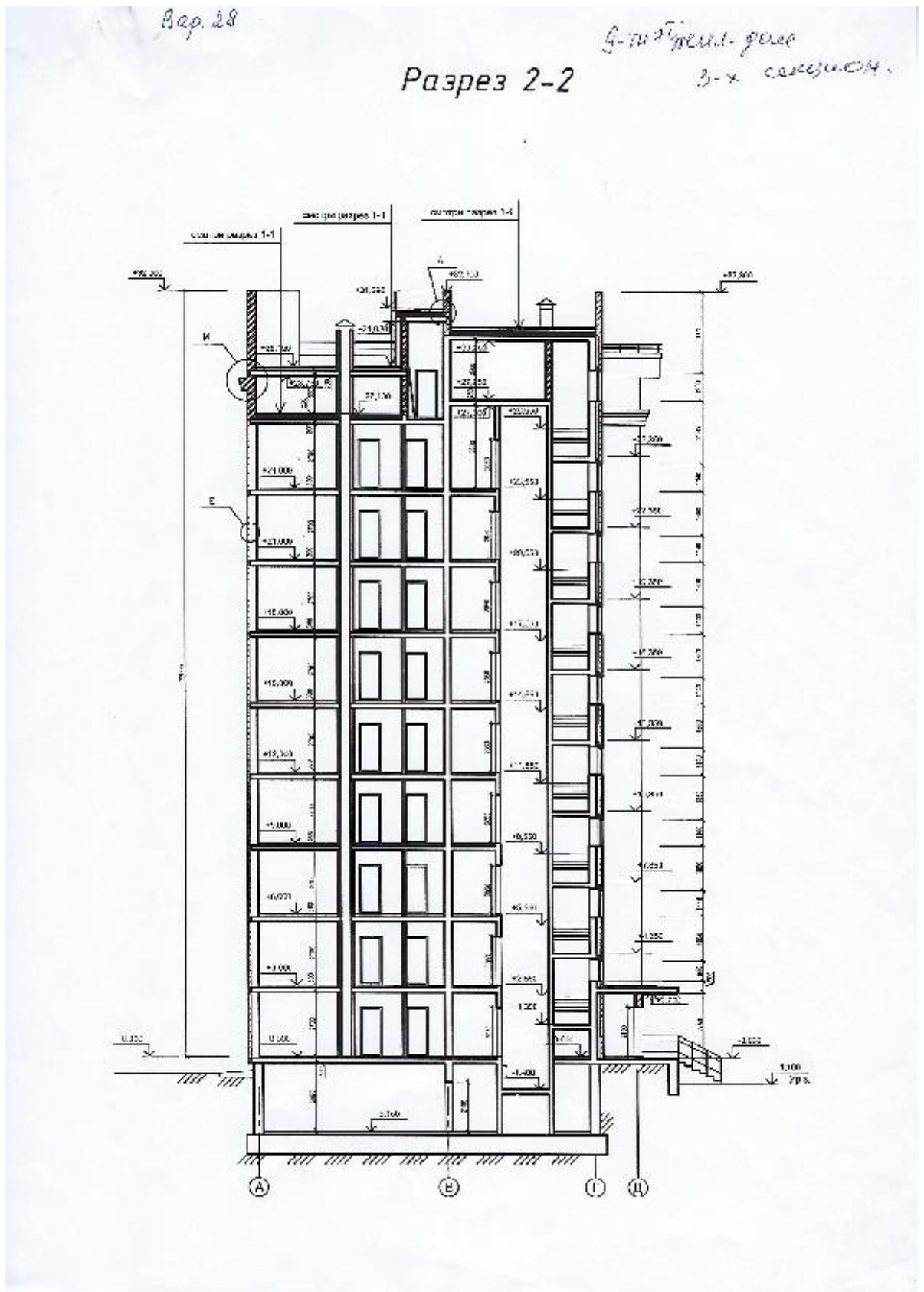
Разрез 1-1

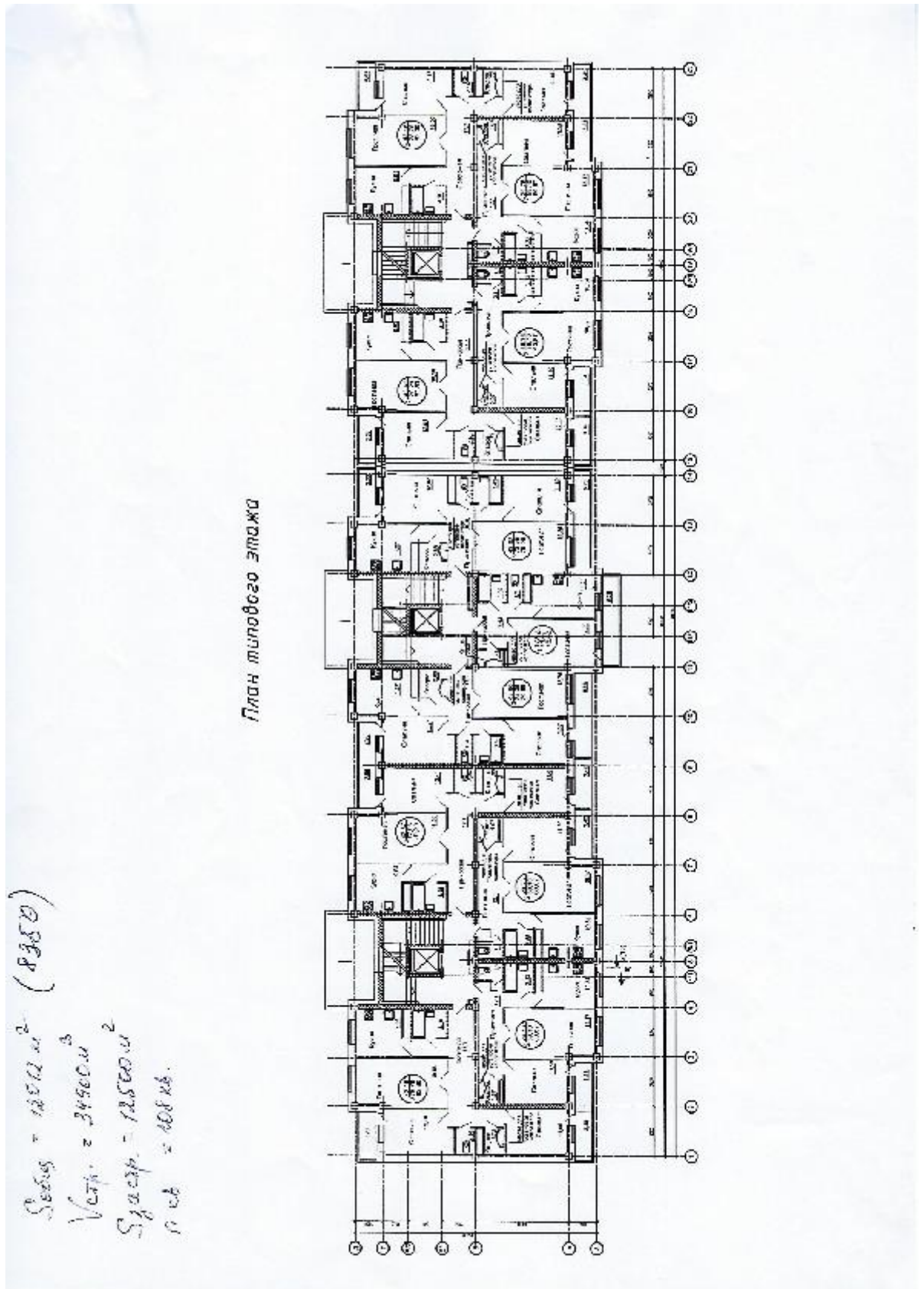


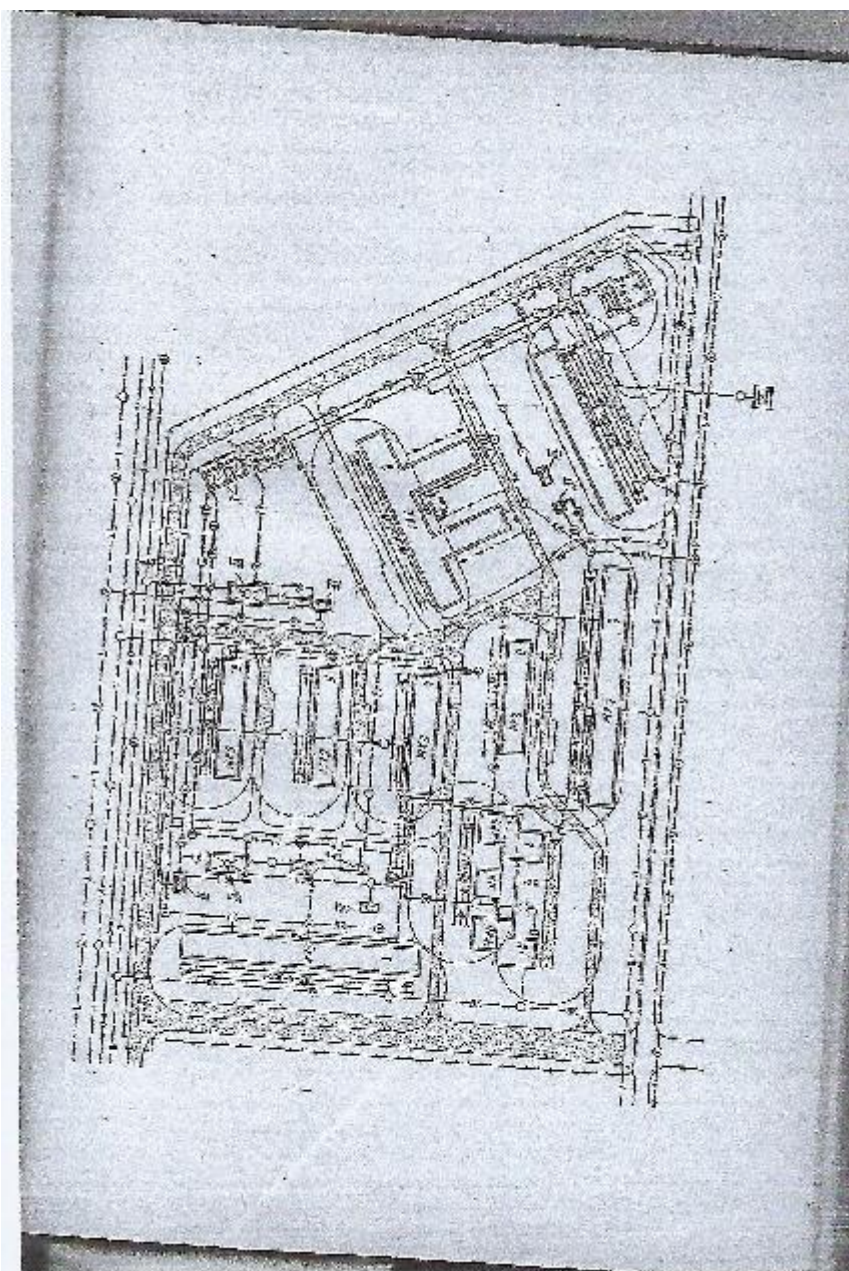
Площадь застройки: 1418 м^2

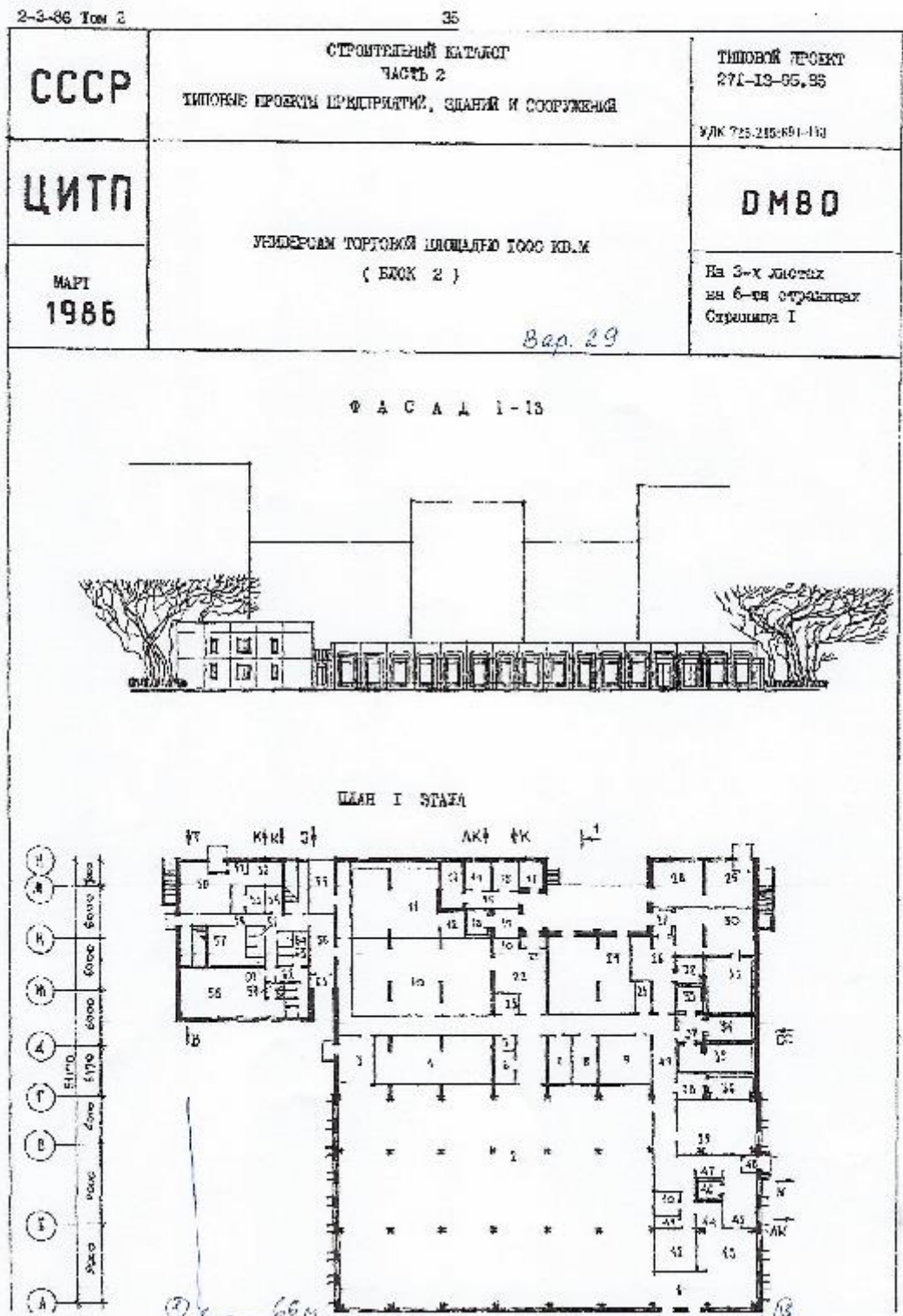
Строительный объем
здания: 24203 м^3

Общая площадь: 1836 м^2









2-3-85 Том 2

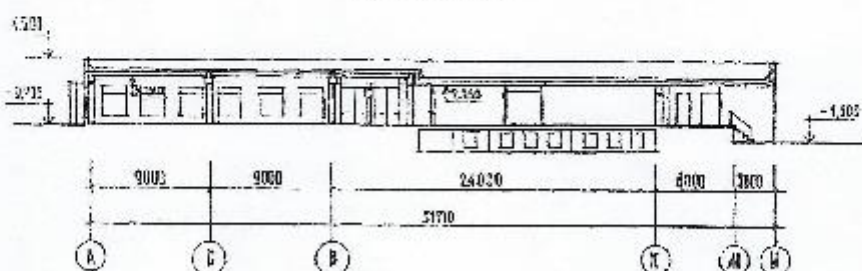
36

УНИВЕРСАМ ТУРГОВОЙ ПЛОЩАДЬЮ 1000 КВ.М (БЛОК 2)

ТЯЖЕЛЫЙ ПРОЕКТ
271-13-85.85

Лист 1
Страница 2

РАЗРИЗ 1-1



ПЛАН 2 ЭТАНА



ЭКСПЛИКАЦИЯ ПОМЕЩЕНИЙ

Но- мер	Наименование	Пло- щадь, м ²	Но- мер	Наименование	Пло- щадь, м ²
1	Тамбур главного входа	20,84	11	Венткамера	104,60
2	Торговый зал универсама	928,00	12	Венткамера варочной	8,68
3	Кладовая хлеба	21,66	13	З а р д н я	16,36
4	Кладовая бакалея, гастрономия и кулинарных товаров	75,00	14	Цитовая	10,38
5	Помещение уборочного инвентаря	5,68	15	Кислотная	10,30
6	Кладовая упаковочных материалов	9,46	16	Коридор	11,76
7	Подфасовка молочных и гастроно- мических товаров	15,52	17	Мастерская ремонта оборудования	10,00
8	Подфасовка мяса и рыбы	15,52	18	Охлаждаемая камера охолода	7,97
9	Подфасовка овощей и фруктов	30,39	19	Тамбур охлаждаемой камеры охлажда	7,80

2-3-86 Том 2

37

УНИВЕРСАМ ТӨГТӨВСИ ПЛОЩАДИ 1000 ХВ.М (БЛОК 2)		ТИКОВОЙ ПРОЕКТ 871-13-95.85	Лист 2 Страница 3		
ЭКСПЛИКАЦИЯ ПОМЩЕНИЙ					
Но- мер	Наименование	Пло- щадь, м ²	Но- мер	Наименование	Пло- щадь, м ²
21	Т а м б у р	4,30	45	Охлаждаемая камера отдела заказов	5,30
22	Разгрузочная	31,50	47	Место установки холодильного агрегата	
23	Мощная	8,10			
24	Кладовая тары	80,75	48	Т а м б у р	1,60
25	Кладовая рыбы	7,40	49	Коридор	180,00
26	Разгрузочная	25,35	50	Тепловой пункт	34,00
27	Т а м б у р	9,20	51	Т а м б у р	1,60
28	Пункт приема отходы	50,20	52	Кабинет директора	10,47
29	Тамбур	1,8	53	Главная касса	7,52
30	Кладовая овощей, фруктов и мяса	51,20	54	Помещение уборочного инвентаря	7,00
31	Охлаждаемая камера овощей, фруктов и мяса	30,8	55	Электроподогрев	16,70
32	Низкотемпературная камера	9,20	56	Коридор	49,30
33	Охлаждаемая камера рыбы	7,05	57	Мужской гардероб	20,26
34	Охлаждаемая камера молочных продуктов	16,50	58	Женский гардероб	60,80
35	Охлаждаемая камера гастрономии	30,44	59	Душная комната	3,70
36	Охлаждаемая камера мяса	19,90	60	Душная мужская	1,62
37	Тамбур охлаждаемых камер	12,00	61	Уборная мужская	6,25
38	Разгрузочная	13,67	62	Уборная женская	17,67
39	Машинное отделение охлаждаемых камер	39,10	63	Помещение личной гигиены женщин	2,92
40	Машинное отделение охлаждаемых камер	16,62	64	Подсобное помещение	2,32
41	Уборная	4,40	65	Т а м б у р	5,40
42	Венткамера	24,23	66	Красный уголок	34,28
43	Отдел заказов, Кафетерий	62,00	67	Кантора	34,28
44	Подсобное помещение кафетерия	8,79	68	Туалет	7,65
45	Компьютерный и фотовидео отдел заказов	83,13	69	Коридор	30,00
			70	Вальсовая	13,26
			71	Комната персонала	57,00
			72	Традиция и вентиляторы	39,41

2-3-86 7см 2

36

УНИВЕРСИТЕТ ТОВАРИЩЕСКОГО СПАСЕНИЯ ЮССО КВ. № (БЛОК 2)		ТИПОВОЙ ПРОЕКТ 271-13-95.85	Лист 2 Страница 4	
020А СТРОИТЕЛЬНЫЕ КОНСТРУКЦИИ И ИЗДЕЛИЯ	050А ОТДЕЛКА			
<p>Фундаменты - сборные железобетонные по сериям I.020-1/83, вып. I-I, типоразмеров - 2; монолитные, типоразмеров - 4</p> <p>Клюзы окон подвала - сборные бетонные по ГОСТ 13579-78, типоразмеров - II</p> <p>Литки для ленточных фундаментов - по сериям I.113-5, выпуск 2, типоразмеров 3, серия I.113-5 выпуск 4, типоразмеров - 2</p> <p>Колонны - сборные железобетонные по сериям I.020-1/83, вып. I-I, типоразмеров - I</p> <p>Ступени - сборные железобетонные по сериям I.020-1/83, вып. 3-I, типоразмеров - I</p> <p>Перекрытия (к покрытиям) - сборные железобетонные плиты по сериям I.020.I-I, выпуск I, типоразмеров - 8; по сериям I.041.I-выпуск 6, типоразмеров - 6;</p> <p>Плиты подпольных каналов - сборные железобетонные по сериям I.243.I-4 типоразмеров - 3</p> <p>Стены - панели стеновые по сериям I.090.I-I, вып. I-I, типоразмеров - 4; I.090.I-I, вып. 2-I, типоразмеров - 4; I.090.I-I, вып. 3-I, типоразмеров - 3; I.090.I-I, вып. 4-I, типоразмеров - 5; I.090.I-I, вып. I-I, типоразмеров - 9</p> <p>Перегородки - сборные железобетонные по сериям I.133-10, выпуск I, типоразмеров 7;</p> <p>Перегородки - кирпичные и из гипсокартонных листов по сериям I.231.3-8 вып I</p> <p>Лестничные марши и площадки - сборные железобетонные по сериям I.050.I-2 выпуск I, типоразмеров - I;</p> <p>Отделочные - штукатурные по сериям I.050.I-2 выпуск 2, типоразмеров - 3; по сериям ИИ-03-03, выпуск 71-83, типоразмеров - I</p> <p>Крыша - плоская со скатом с кровлей, с обустройством водосточком</p> <p>Кровля - рулонная плоская, из 4-х слоев антисептированного рубероида с защитным слоем из гравия</p> <p>Утеплитель из плит из пенобетона $\rho = 400 \text{ кг/м}^3$, минераловатный материал $\rho = 250 \text{ кг/м}^3$</p> <p>Полы - лаги деревянные, керамическая плитка, железобетонные, детали по сериям I.244-I, выпуск 4</p> <p>Сетка - по сериям I.236-8, выпуск I, типоразмеров - 2</p> <p>Ватники - из алюминиевых сплавов по сериям I.236.4-7/84</p> <p>Двери - по сериям I.136-10, типоразмеров - I, по сериям I.136.10 типоразмеров - I</p>	<p>НАРУЖНАЯ</p> <p>Наружные стены облицовываются керамической плиткой</p> <p>ВНУТРЕННЯЯ</p> <p>Штукатурка, затирка, облицовка керамической плиткой, окраска масляными и клеевыми</p>			
	030А ИНЖЕНЕРНОЕ ОБОРУДОВАНИЕ			
	<p>Водопровод - хозяйственно-питьевой от городской сети. Вапор на вводе П-16,32 м водяного столба, при показании водоснабжения Н=13,15 м водяного столба, для технологических нужд - Н=15,06 м</p> <p>Порядок водоснабжения - от местных источников</p> <p>Канализация - хозяйственно-бытовая в городскую сеть. Ливневочная - в городскую сеть</p> <p>Стеклопакет - водонагревательный от городской сети. Параметры теплоносителя Т=150-70°C</p> <p>Вентиляция - приточно-вытяжная с механическим побуждением естественная</p> <p>Электрооборудование - от городской сети напряжением 380/220 В</p> <p>Устройства связи - радиотелефон, телефонный аппарат, электротелефонная, почтовая и другие сигнализации</p> <p>Прочее оборудование - площадь уличная ИТС-3000</p>			
		<p>У30В СКОРОСТНОЙ НАПОР ВЕТРА - $\frac{45 \text{ кгс/м}^2}{0,44 \text{ мПа}}$</p> <p>В200 СТЕПЕНЬ СВЯТЛОСТОЯНОСТИ - вторая</p> <p>У34В ВЕС СНЕЖНОГО ПОКРЫТИЯ - $\frac{100 \text{ кгс/м}^2}{0,98 \text{ кПа}}$</p> <p>В180 РАСЧЕТНАЯ ТЕМПЕРАТУРА НАРУЖНОГО ВОЗДУХА - минус 20,30 (основное решение). -30°C</p> <p>020В КЛИМАТИЧЕСКИЕ РАЙОНЫ И КЛАССЫ СООС - II и II районы, IV подрайон</p> <p>020З ИНЖЕНЕРНО-ГЕОЛОГИЧЕСКИЕ УСЛОВИЯ -</p>		

3-3-86 Том 2

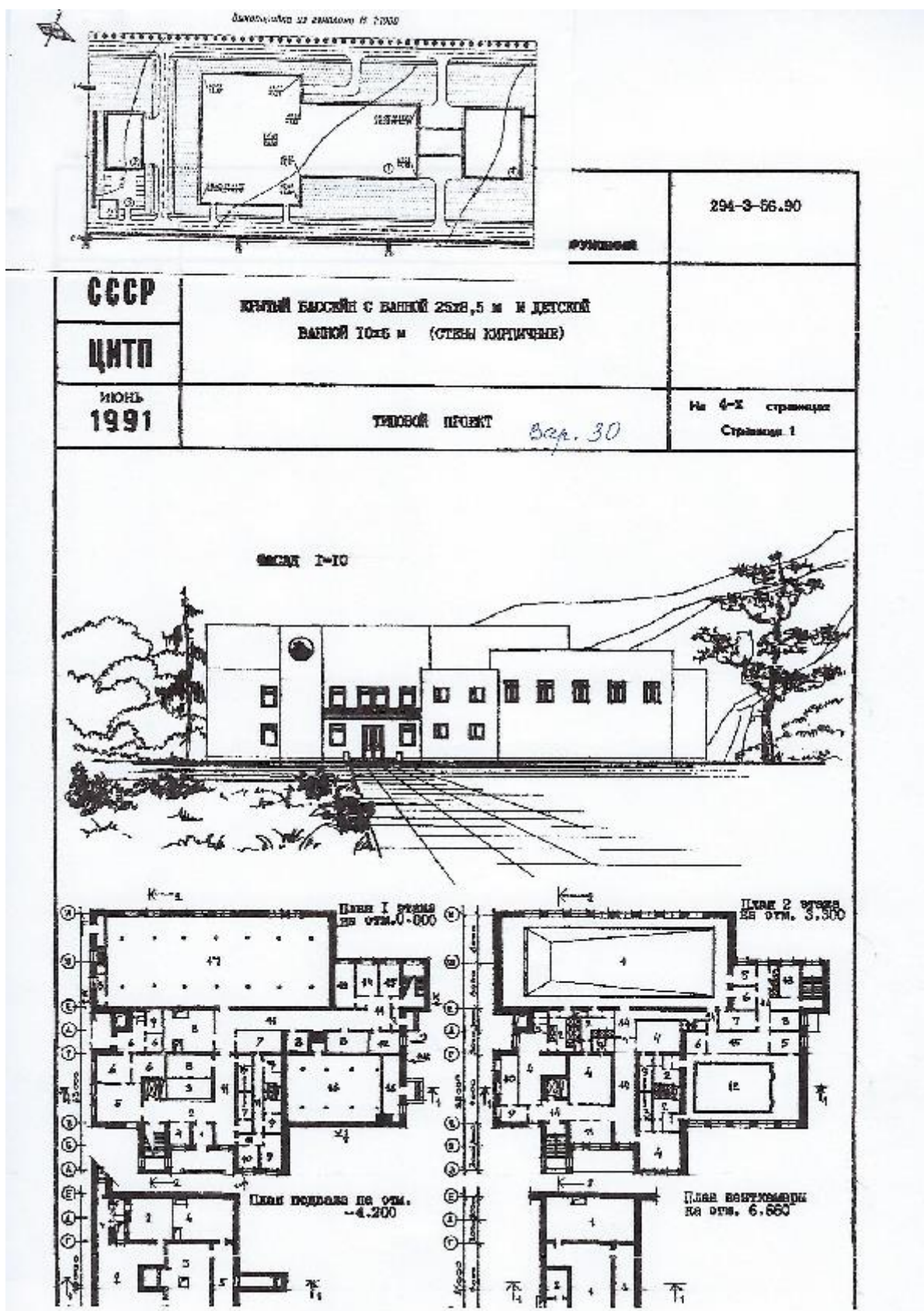
39

УНИВЕРСАЛ ТОВАРНОЙ ПЛОЩАДИ (1000 кв.м (БЛОК 2)			ТИПОВОЙ ПРОЕКТ Э71-13-95.05		Лист 9 Страница 5	
Наименование	Ед.изм.	Удельн. показател	Единица измерения	Всего	Удельн. показател	
V11A	СТОИМОСТЬ		V4KA	ЭКСПЛУАТАЦИОННЫЕ ПОКАЗАТЕЛИ		
V11B	Общая сметная стоимость	тыс. руб.	V4KH	Расход	м ³ /сут	30,0
	в том числе:			Воды: холодной	м ³ /ч	6,2
V11C	строительно-монтажные работы	"		горячей	"	7,6
V11D	оборудования и мебели	"	V4X1	Канализационные стоки	"	13,0
V11E	Прочие затраты	"				
V11F	Стоимость строительно-монтажных работ на 1м ² общей площади	руб.	V4X2	Тепла	ккал/ч кВт	819650
	То же, на 1м ² полезной площади	"				953
V11R	То же, на 1м ³ строительного объема здания	"		в том числе:		
V11V	Стоимость обща на расчетный показатель	"		на отопление	"	130000
V11A	ТРУДОЕМКОСТЬ			на вентиляцию	"	139,3
V11F	Построенные трудовые затраты	чел.дн.		на воздухоподогрев	"	264250
V11S	То же, на 1м ² общей площади	"		на воздушно-тепловую завесу	"	330,2
	То же, на 1м ² полезной площади	"				53008
V11R	То же, на 1м ³ строительного объема	"		на горячее водоснабжение	"	61,5
V11V	То же, на расчетный показатель	"		Тепла, на отопление на 1м ² полезной площади	"	362400
						422
V1KA	РАСХОДЫ					44,22
V1KB	Расход строительных материалов:		V4K3	Потребная электрическая мощность	кВт	0,051
	Цемент	т				164,0
	Цемент, приведенный к марке М-400	"		ТЕХНИЧЕСКИЕ ХАРАКТЕРИСТИКИ		
	То же, на 1м ² общей площади	"		G3NE	Объем строительных отходов	м ³
	То же, на 1м ² полезной площади	"				10455,2
	То же, на 1м ³ строительного объема здания	"		V11N	Объем строительных отходов на 1м ² общей площади	"
	Сталь	т				-
	Сталь, приведенная в классам А-1 в С38/23	"				3,47
	в том числе:					
	сталь арматурная, классом А-1 в С38/23	"				
	сталь арматурная, классом А-1 в С38/23 на 1м ² общей площади	"				
	То же, на 1м ² полезной площади	"				
	То же, на расчетный показатель	"				
	Бетон и железобетон	м ³		V11P	То же, на расчетный показатель	"
	в том числе:					10,45
	моновитый	"				
	сборный железобетон	"				
	бетон, в железобетон на 1м ² общей площади	"				
	То же, на 1м ² полезной площади	"				
	То же, на расчетный показатель	"				
	Бетон и железобетон	м ³				
	в том числе:					
	моновитый	"				
	сборный железобетон	"				
	бетон, в железобетон на 1м ² общей площади	"				
	То же, на 1м ² полезной площади	"				
	То же, на расчетный показатель	"				
	Лесоматериалы	м ³				
	Лесоматериалы, приведенные к круглому лесу	"				

2-3-86 Том 2

40

УНИВЕРСАМ ТОРГОВОЙ ПЛОЩАДИ 1000 КВ.М (БЛОК 2)		ТИТЛОВОЙ ПРОЕКТ 277-13-95,85	Лист 3 Схематика 6
<p>ДОПОЛНИТЕЛЬНЫЕ ДАННЫЕ</p> <p>Рабочий показателем один километр торговой площади. Данный проект может быть применен для многоэтажного строительства и для формирования местных торговых центров (Тип В). Сметная стоимость составлена в ценах и нормах 1984 г.</p>			
<p>ВУВА СОСТАВ ПРОЕКТНОЙ ДОКУМЕНТАЦИИ</p> <p>Альбом I - Архитектурно-строительные решения. Технологии и механизация. Вытравки.</p> <p>Альбом II - Отопление и вентиляция. Подогрев и канализация. Электро-снабжение и силовое электрооборудование. Автоматизация устройств инженерного оборудования. Связь и сигнализация.</p> <p>Альбом III - Изделия железобетонные заводского изготовления. Изделия монолитных железобетонных конструкций. Изделия металлические. Изделия деревянные. Разнос.</p> <p>Альбом IV - Спецификация оборудования</p> <p>Альбом V - Здание завода на изготовление штов автомобилей</p> <p>Альбом VI - Возможности потребности в материалах</p> <p>Альбом VII - С м е т н в 2 х частях</p> <p>Объем проектных материалов, приведенных к формату А4 -1253 Форматки</p>			
ВУВА	АВТОР ПРОЕКТА	ИНИЖЕН торговло-бытовых зданий и туристских комплексов 121019, Москва, 1-19, проспект Кашина,5	
ВУВА	УТВЕРЖДЕНИЕ	Утвержден Госстранинформом 12.11.81г., приказ № 317 Введен в действие ИНИЖЕН торговло-бытовых зданий и туристских комплексов приказ № 114 от 18.12.85г.	
ВУВА	ПОСЛАНИЕ	Свердловский филиал И.И.И. 620062, г.Свердловск обл.62, улица Чебышева,4.	
		Инв. № 20914 Кварт.л.№ 053042	



3-6-91

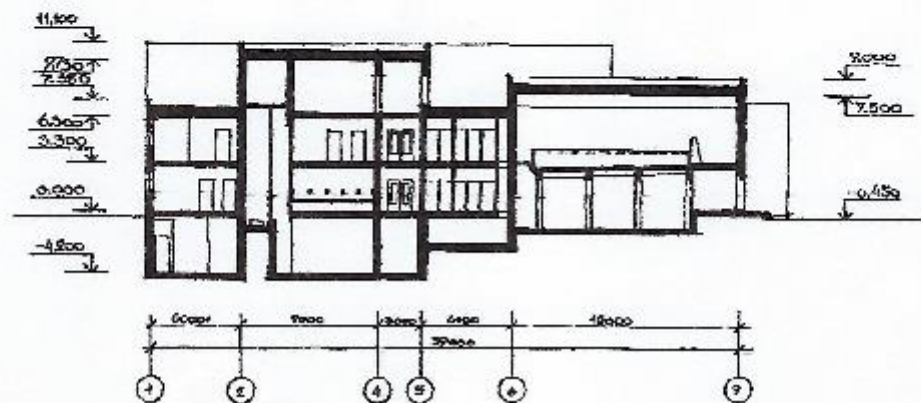
46

ОТКРЫТЫЙ БАССЕЙН С ВАННОЙ 250x3,5 м И ДЕТСКОЙ ВАННОЙ 10x6 м
(СТЕНЫ КИРПИЧНЫЕ)

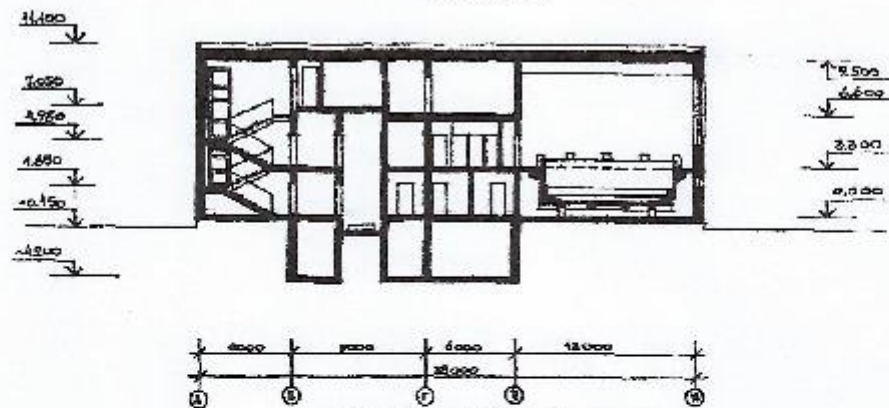
ТИПОВОЙ ПРОЕКТ
294-3-56.90

Страница 2

РАЗРЕЗ I-I



РАЗРЕЗ 2-2



ПРИМЕЧАНИЯ ПОСМОТРЕТЬ

Но- мер	Наименование	Площадь м ²	Но- мер	Наименование	Площадь м ²
1	Тамбуры	6,8	5	Помещения инженерного состава	19,8
2	Вестибюль	41,3	7	Кабинет врача	15,9
3	Гардероб	15,9	8	Комната медицинской сестры	12,0
4	Радиоточка	7,3	9	Лаборатория	7,9
5	Будет	30,4	10	Омывальник	8,6
6	Подсобные помещения обуви	22,3	11	Кабинет врача	14,7
7	Сен. урны	20,5	12	Помещение для хранения записывающих	16,9
8	Кладовые	61,4	13	Зал детской ванны 10x6 м	133,1
9	Бетонные помещения сотрудников	46,3	14	Комната ванная	9,4
10	Помывочный двор	8,2	15	Коридоры и туалеты	109,3
11	Коридоры	111,7	16	Узел	18,7
12	Электрощитовая	11,0		Кладовая	2,3
13	Кабинет директора	14,4	1	ПЛАН ПОДВАЛА	
14	Кабинет ХМ. инженера	17,1	2	Коридор	9,0
15	Бухгалтерия	11,8	3	Ванная	24,1
			3	Тепловой пункт	66,6

